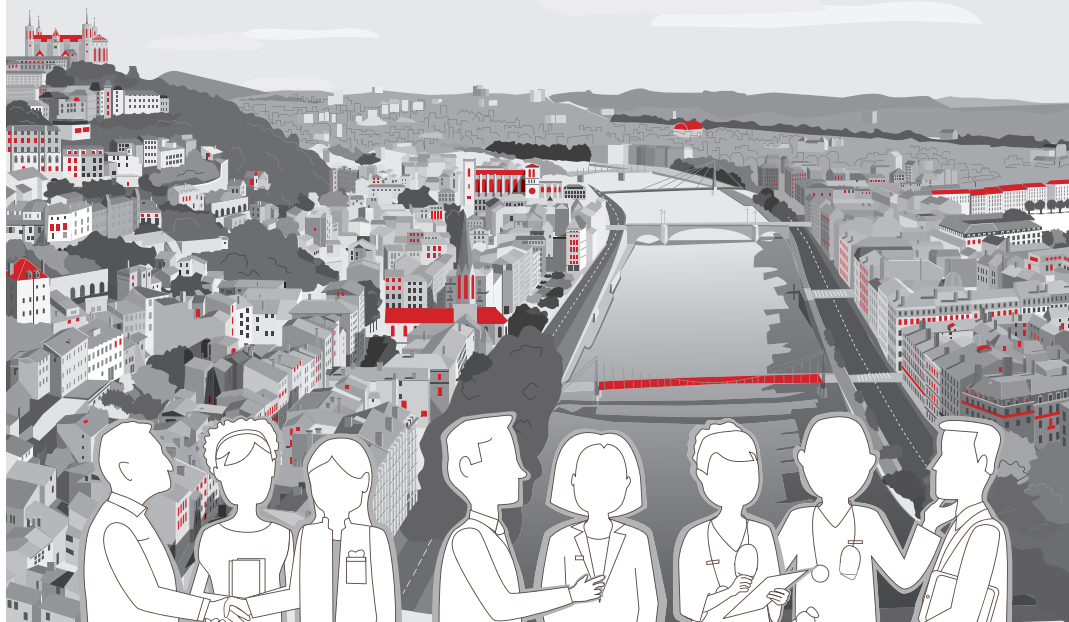


CONGRES-SFD.COM

Société  
francophone  
du  
diabète  
congrès  
annuel  
LYON • 2026

DU 31 MARS AU 3 AVRIL

CENTRE DES CONGRÈS



DIABÉTOLOGIE

Société  
francophone  
du  
diabète

Société  
francophone  
du  
diabète  
Paramédical

**FFRd**  
Fondation Francophone  
pour la Recherche sur le Diabète

**AIDE AUX  
JEUNES  
DIABÉTIQUES**

**Fédération Française  
des Diabétiques**



## sommaire

ÉDITO	3
LES COMITÉS	4
INFORMATIONS PRATIQUES	5
DEVENEZ MEMBRE	6
PROGRAMME SCIENTIFIQUE :	
Mardi 31 mars	8 - 9
Mercredi 1 avril	10 - 14
Jeudi 2 avril	16 - 21
Vendredi 3 avril	22 - 25
REMERCIEMENTS	26
INDUSTRIE	28- 34

## édito DES PRÉSIDENTS

Chers collègues, chers amis,

C'est un immense plaisir et un grand honneur de vous accueillir une nouvelle fois à Lyon pour le congrès de la Société Francophone du Diabète du 31 mars au 3 avril 2026. C'est la troisième fois que notre rencontre annuelle aura lieu dans la capitale des Gaules, et nous avons à cœur que ce soit une réussite. Le palais des congrès de la cité internationale conçu par l'architecte Renzo Piano qui privilégie la lumière naturelle entre le Parc de la Tête d'Or et le Rhône, est à la hauteur de la taille de notre congrès qui prend de l'importance chaque année. Le Conseil Scientifique de la SFD, la SFD Paramédical et l'AJD, en lien avec le Comité Local d'Organisation, ont élaboré un programme riche et varié, à la pointe des nouveautés. De nouveaux symposia institutionnels, des ateliers, des rencontres avec les experts vous seront présentés en plus des communications orales et affichées, et les lauréats des allocations de recherche seront mis à l'honneur. Les symposia et les forums de nos partenaires industriels contribueront à renforcer les connaissances dans des domaines innovants. Avec le soutien sans faille de la société Colloquium, nous souhaitons vous proposer de belles retrouvailles, dans un climat propice aux échanges où chaque participant, clinicien, chercheur, paramédical, trouvera son compte. En marge du congrès, prenez le temps de flâner dans les quartiers historiques du vieux Lyon et sur les quais de la Saône et du Rhône dans une ville où il fait bon vivre.

Au nom du Comité Local d'Organisation, je vous souhaite un beau congrès 2026. Nous vous attendons nombreux, et c'est votre participation qui fera le succès de cette édition lyonnaise.

Charles Thivolet

Président du congrès



## LES comités

### BUREAU DE LA SFD

Samy HADJADJ, président  
Pierre GOURDY, vice-président  
Eric RENARD, ancien-président  
Catherine POSTIC, présidente conseil scientifique  
Camille VATIER, secrétaire générale  
Benjamin BOUILLET, trésorier  
Véronique KERLAN, chargée de missions congrès

### COMITÉ LOCAL D'ORGANISATION

Charles THIVOLET, président du congrès 2026  
Florence AUTHIER  
Nathalie BENDELAC  
Sophie BRUNOT  
Cyrielle CAUSSY  
Sybil CHARRIERE  
Annie CLAVIER  
Emmanuel DISSE  
Amandine GAUTIER STEIN  
Laure GROISNE  
Marie Caroline MICHALSKI  
Gilles MITHIEUX  
Myriam MORET  
Marc NICOLINO  
Kevin PERGE  
Céline POLLIN JAVON  
Jennifer RIEUSSET  
Hubert VIDAL  
Carine VILLANUEVA  
Sylvie VILLAR FIMBEL  
Julien VOILLARMET

### COMITÉ AJD

Marc DE Kerdanet  
(Président)  
Alice HANAUER  
(Vice président)  
Claire Le Tallec  
(Secrétaire générale)  
Bertrand BLONDEAU  
(Président du Conseil Scientifique)  
Jacques BELTRAND  
(Vice-président du Conseil Scientifique)

### CONSEIL SCIENTIFIQUE

Charles THIVOLET  
(Président du congrès 2026)  
Judith ARON-WISNEWSKY  
Véronique BEREZIAT  
Hinde IRAQI  
Laurence KESSLER  
Soazig LE LAY  
Hervé LE STUNFF  
Cédric MORO  
Rémi RABASA-LHORET  
Orianne VILLARD

### BUREAU DE LA SFD PARAMEDICAL

Corinne COLMEL  
(Présidente)  
Sophie BRUNOT  
(Trésorière)  
Yasmine DHANE  
(Secrétaire)  
Sabine BEZARD  
(Secrétaire Adjointe)  
Florence AUTHIER  
Gladys GUBRANSKI

### CONSEIL SCIENTIFIQUE DE LA SFD PARAMÉDICAL

Fanny CHANAT  
(Présidente)  
Karine COURTOIS  
(Vice-Présidente)  
Marie BOULY  
Sonia CHIBANE  
Eric GUILLAUME  
Aurélié MICHEL  
Atefeh NIKPEYMA

## Informations PRATIQUES

### LIEU ET DATES

# LYON • 2026

## DU 31 MARS AU 3 AVRIL

### CENTRE DES CONGRÈS

### FORMAT DU CONGRÈS

Le congrès cette année aura lieu en présentiel au centre des congrès de Lyon, mais proposera aussi la rediffusion en direct des salles en live du programme.

Retrouvez tous les tarifs sur la page d'inscription du site congrès : [www.congres-sfd.com/inscription/](http://www.congres-sfd.com/inscription/)

### HÉBERGEMENTS

C'accommodation est l'agence officielle d'hébergement de Colloquium Paris pour le Congrès 2026 de la Société Francophone du Diabète du 31 mars au 3 avril au centre des congrès de Lyon.

En tant qu'agence officielle d'hébergement, nous vous offrons :

- Des tarifs négociés pour votre séjour à Lyon
- Pas de charge de réservation
- Une équipe spécialisée dans l'hébergement
- Une large sélection d'hôtels de toutes catégories et styles à proximité de l'événement et dans le centre-ville
- Une présence sur site
- Une assistance avant, sur site et après l'événement

Pour vos réservations de groupe (à partir de 5 chambres par nuit) et/ou d'une assistance, n'hésitez pas à contacter Margaux Hanin, en charge de l'hébergement du congrès SFD 2026 à Lyon :  
Mail : [sfdhotels@caccommodation.com](mailto:sfdhotels@caccommodation.com)  
Tel : +33 (0)1 44 64 14 47

### VENIR AU CENTRE DES CONGRÈS

### LANGUE OFFICIELLE

La langue officielle du congrès est le français.

 RÉSEAU - X  
#congresSFD  
@SFDiabete  
#SFD2026

# DEVEENEZ MEMBRE DE LA SFD MÉDICAL

ET REJOIGNEZ LA COMMUNAUTÉ  
DES DIABÉTOLOGUES FRANCOPHONES !

▼ **BÉNÉFICIER  
D'UN TARIF PRÉFÉRENTIEL**  
pour l'inscription aux  
manifestations organisées  
par la SFD (Congrès, Journée  
thématique...)

▼ **ACCÉDER  
AU CONTENU EXCLUSIF**  
du site internet réservé aux  
membres à jour de leur  
cotisation

▼ **DÉPOSER  
DES DEMANDES  
DE BOURSES  
ET ALLOCATIONS**  
pour soutenir une recherche  
fondamentale  
et clinique

▼ **ABONNEMENT PAR VOIE  
ÉLECTRONIQUE** aux revues  
« Diabetes & Metabolism »  
et « Médecine des maladies  
Métaboliques »

▼ **BÉNÉFICIER  
D'UN TARIF PRÉFÉRENTIEL  
À L'ABONNEMENT**  
de « Diabetes & Metabolism  
» et « Médecine des maladies  
Métaboliques »  
(version papier)

▼ **ACCÉDER  
À UNE INFORMATION  
RÉGULIÈRE** sur la vie de  
la SFD et de ses groupes  
thématiques

## LA RÈGLE SFD

1.

Adhérez à la SFD  
en créant votre compte  
personnel en ligne

...

2.

Recueillez le parrainage de 2  
membres SFD  
à jour

...

3.

Devenez membre  
en réglant votre cotisation  
(Tarif Junior pour les internes  
et les étudiants)

Informations et modalités d'adhésion sur

[www.sfdiabet.org](http://www.sfdiabet.org)

Société Francophone du Diabète  
60, rue Saint Lazare - 75009 Lyon  
Tél. : + 33 (0)1 40 09 89 07  
Fax : +33 (0)1 40 09 29 14

Société  
francophone  
du  
diabète

Programme  
scientifique



# Programme scientifique

## MARDI 31 MARS

	amphithéâtre pasteur	forum 2	auditorium lumière
<u>15h00</u>			Cérémonie d'ouverture
<u>15h30</u>			
<u>15h45</u>			PLÉNIÈRE LYONNAISE
<u>17h15</u>	PAUSE ET VISITE DES STANDS		
<u>17h30</u>	SYMPOSIUM DE L'INDUSTRIE  MADRIGAL	SYMPOSIUM DE L'INDUSTRIE  LILLY	
<u>19h00</u>			

### cérémonie d'ouverture

#### auditorium lumière

#### 15:00 - 15:30

Samy HADJADJ (Nantes)  
 Raymond LE MOIGN (Lyon)  
 Bruno LINA (Lyon)  
 Charles THIVOLET (Lyon)  
 Catherine POSTIC (Paris)  
 Corinne COLMEL (Toulouse)  
 Jean-François THEBAUT (Paris)  
 Bertrand BLONDEAU (Paris)

### Plénière

#### auditorium lumière

#### 15:45 - 17:15

**Evolution des pratiques alimentaires à partir de  
l'étude des isotopes sur fossiles**  
 Vincent BALTER (Lyon)  
**Histoire naturelle des maladies chroniques du Foie**  
 Fabien ZOULIM (Lyon)  
**Travail en équipes transgénérationnelles**  
 Olivier REVOL (Lyon)



# Programme scientifique

## MERCREDI 1 AVRIL

	amphithéâtre	FORUM 1	FORUM 2	FORUM 3	SALLE BELLECOUR	auditorium lumière	amphithéâtre Pasteur	
07h45								07h45
08h00			SYMPOSIUM DE L'INDUSTRIE	SYMPOSIUM DE L'INDUSTRIE				08h00
08h30	Assemblée Générale de la SFD		MSD	DINN TECH				08h30
08h45								08h45
10h00	PLÉNIÈRE Prix Roger Assan							10h00
10h30	PAUSE ET VISITE DES STANDS							10h30
12h00	SYMPOSIUM SFD/FFRD - Epigénétique et diabète	SYMPOSIUM Insuffisance cardiaque du diabétique à fraction d'éjection préservée	SYMPOSIUM Symposium Francophonie : ETP en francophonie			ATELIER Comment optimiser la boucle fermée quand les objectifs ne sont pas atteints ? (à partir de lectures de courbes de monitoring)		12h00
12h15								12h15
12h30	ATELIER SFD/SOFFCO - Adaptation du traitement avant chirurgie et anesthésie	ATELIER Importance des analyses et de la modélisation des données multi-omiques	RENCONTRE AVEC L'EXPERT Santé mentale et diabète					12h30
13h15								13h15
13h30								13h30
15h00	SYMPOSIUM Fibrose dans le diabète de type 2 : défis et nouvelles pistes thérapeutiques	SYMPOSIUM La rétinopathie diabétique : Quoi de neuf ?	SYMPOSIUM Signalisation inter-organelles et diabète		TABLE RONDE Actualités de la SFD	ATELIER La prise en charge infectieuse de la plaie chronique du pied diabétique		15h00
15h30	PAUSE ET VISITE DES STANDS							15h30
16h30	PLÉNIÈRE Cellules bêta humaines : une aventure scientifique, de la création à la collaboration					SFD PARAMÉDICAL Followers, soignants et IA, qui soigne qui ?		16h30
17h00								17h00
17h15								17h15
18h00		SYMPOSIUM DE L'INDUSTRIE ABBOTT	SYMPOSIUM DE L'INDUSTRIE LILLY	SYMPOSIUM DE L'INDUSTRIE SANOFI		SFD PARAMÉDICAL Assemblée générale	SYMPOSIUM DE L'INDUSTRIE ASTRAZENECA	18h00
18h45								18h45

## PROGRAMME SCIENTIFIQUE

# MERCREDI 1 AVRIL

SYMPOSIUM  
AMPHITHÉÂTRE  
10:30 - 12:00

### SFD/FFRD - EPIGÉNÉTIQUE ET DIABÈTE

Modérateur.rice : André SCHEEN (Liège),  
Jean GIRARD (Paris)

Décodage d'une signature épigénétique impliquée dans la susceptibilité à développer un diabète de type 2

Nicolas VENTECLEF (Paris)

L'impact épigénétique du diabète gestationnel sur le risque de diabète de type 2 de la mère et sur la santé de l'enfant : une approche intégrative

Philippe FROGUEL (Lille)

SYMPOSIUM  
FORUM 1  
10:30 - 12:00

### INSUFFISANCE CARDIAQUE DU DIABÉTIQUE À FRACTION D'ÉJECTION PRÉSERVÉE

Modérateur.rice : Cyrille BERGEROT (Lyon),  
Bertrand CARIOU (Nantes)

#### Mécanismes

Geneviève DERUMEAUX (Créteil)

#### Le point de vue du diabétologue

Laure GROISNE (Lyon)

#### Le point de vue du cardiologue

Nicolas GIRERD (Nancy)

SYMPOSIUM  
FORUM 2  
10:30 - 12:00

### SYMPOSIUM FRANCOPHONIE : ETP EN FRANCOPHONIE

Modérateur.rice : Abodo JACKO (Abidjan) et  
Hélène BIHAN (Paris)

Éducation thérapeutique et diversité culturelle : quels modèles pour l'Afrique ? La francophonie ?

Nassim NOURI (Constantine)

Demande d'ETP d'après l'étude ENTRED et la place

des applications

Hélène BIHAN (Paris)

#### Les formes précoces du DT2

Mélanie HENDERSON (Sainte-Justine)

#### Former pour mieux soigner : le programme OMS-

EMRO d'Éducation Thérapeutique du Patient

Hinde IRAQI (Rabat)

ATELIER  
AUDITORIUM LUMIÈRE  
10:30 - 12:00

### COMMENT OPTIMISER LA BOUCLE FERMÉE QUAND LES OBJECTIFS NE SONT PAS ATTEINTS ? (À PARTIR DE LECTURES DE COURBES DE MONITORING)

Modérateur.rice : Nathalie BENDELAC (Lyon),  
Alfred PENFORNIS (Evry)

#### Chez l'enfant

Kévin PERGE (Lyon)

#### Chez l'adolescent/jeune adulte

Elisabeth BONNEMAISON (Saint Jean de Védas -  
Montpellier)

#### Chez l'adulte

Michaël JOUBERT (Caen)

ATELIER  
AMPHITHÉÂTRE  
12:15 - 13:15

### SFD/SOFFCO - ADAPTATION DU TRAITEMENT AVANT CHIRURGIE ET ANESTHÉSIE

Modérateur.rice : Judith ARON-WISNEWSKY  
(Paris), François PATTOU (Lille)

Préparation anesthésique avant la chirurgie (place et arrêt des GLP1)

Carole ICHAI (Nice)

Nouvelles techniques chirurgicales en cours d'évaluation et effets sur le DT2

Maud ROBERT (Lyon)

ATELIER  
FORUM 1  
12:15 - 13:15

### IMPORTANCE DES ANALYSES ET DE LA MODÉLISATION DES DONNÉES MULTI-OMIQUES

Modérateur.rice : Marc DIEDISHEIM (Saint-Aignan),  
Luciano PIROLA (Lyon)

De la donnée à la connaissance : multi-omique et modélisation au service du diabète

Florence MEHL (Lausanne)

Quelques résultats de modèles métaboliques et dynamiques du microbiote et du tissu adipeux

Hedi SOULA (Paris)

RENCONTRE AVEC L'EXPERT  
FORUM 2  
12:15 - 13:15

### SANTÉ MENTALE ET DIABÈTE

Modérateur.rice : Myriam MORET (Lyon),  
Rémi RABASA-LHORET (Montréal)

Entre peur et gestion du diabète de type 1 : comment concilier endocrinologie et santé mentale

Sylvain ICETA (Montréal)

#### Hypoglycémie et santé mentale

Laure ALEXANDRE-HEYMANN (Montréal)

SYMPOSIUM  
AMPHITHÉÂTRE  
13:30 - 15:00

### FIBROSE DANS LE DIABÈTE DE TYPE 2 : DÉFIS ET NOUVELLES PISTES THÉRAPEUTIQUES

Modérateur.rice : Laurent CASTERA (Paris),  
Catherine POSTIC (Paris)

Prise en charge de la fibrose dans le diabète de type 2 : perspectives du diabétologue

Bertrand CARIOU (Nantes)

Le rôle de l'hépatologue dans le suivi de la fibrose hépatique liée au diabète de type 2

Lucia PARLATI (Paris)

Glycogénose, fibrose hépatique et diabète : un trio pathologique

Fabienne TATOUT-RAJAS (Lyon)

SYMPOSIUM  
FORUM 1  
13:30 - 15:00

### LA RÉTINOPATHIE DIABÉTIQUE : QUOI DE NEUF ?

Modérateur.rice : Zoé HENRY (Lyon),  
Nicolas CHIRPAZ (Lyon)

Apport de l'imagerie pour la compréhension de la physiopathologie de la rétinopathie diabétique

David GAUCHER (Strasbourg)

Traitement actuel et futur de la rétinopathie diabétique

Corinne DOT (Lyon)

Place de l'IA pour le dépistage de la rétinopathie diabétique et implication clinique

Pascale MASSIN (Paris)

## Programme scientifique

# MERCREDI 1 AVRIL

**SYMPOSIUM**  
**FORUM 2**  
**13:30 - 15:00**

### **SIGNALISATION INTER-ORGANELLES ET DIABÈTE**

Modérateur.rice : Hervé LE STUNFF (Saclay),  
Jennifer RIEUSSET (Lyon)

**Dialogue intestin-foie-cerveau**  
Claude KNAUF (Toulouse)

**Implication du métabolisme de la sphingosine-1-phosphate hépatique dans la régulation de l'homéostasie glucidique**  
Eric HAJDUCH (Paris)

**Exercice et exerkins pour la protection des cellules beta**  
Miriam CNOP (Bruxelles)

**TABLE RONDE**  
**SALLE BELLECOUR**  
**13:30 - 15:00**

### **ACTUALITÉS DE LA SFD**

Modérateur.rice : Eric RENARD (Montpellier),  
Charles THIVOLET (Lyon)

**Le mot du président**  
Samy HADJADJ (Nantes)

**Parcours de soins, nouveautés en IA**  
Yann-Maël LE DOUARIN (Paris)

**ATELIER**  
**AUDITORIUM LUMIÈRE**  
**13:30 - 15:00**

### **LA PRISE EN CHARGE INFECTIEUSE DE LA PLAIE CHRONIQUE DU PIED DIABÉTIQUE**

Modérateur.rice : Jean-François GAUTIER (Paris), Olivier DUPUY (Paris)

**Comment faire le diagnostic d'infection ?**  
Julien VOUILLARMET (Lyon)

**Focus sur la BOL**  
Louis POTIER (Paris)

**Le traitement**  
Myriam MORET (Lyon)

**PLÉNIÈRE**  
**AMPHITHÉÂTRE**  
**15:30 - 16:30**

### **PLÉNIÈRE - CELLULES BÊTA HUMAINES : UNE AVENTURE SCIENTIFIQUE, DE LA CRÉATION À LA COLLABORATION**

Modérateur.rice : Sophie BOROT (Besançon),  
Rémy BURCELIN (Toulouse)

Raphaël SCHARFMANN (Paris)

**PARAMÉDICAL**  
**AUDITORIUM LUMIÈRE**  
**15:30 - 17:00**

### **SYMPOSIUM PARAMÉDICAL**

Followers, soignants et IA, qui soigne qui ?

La place des créateurs de contenu

Santé connectée : du conseil à la confusion

Remise prix

Tips et éthique pour apprivoiser l'IA

**ASSEMBLÉE GÉNÉRALE**  
**AUDITORIUM LUMIÈRE**  
**17:15 - 18:00**

### **ASSEMBLÉE GÉNÉRALE SFD PARAMÉDICALE**



# Programme scientifique

## JEUDI 2 AVRIL

	amphithéâtre	FORUM 1	FORUM 2	FORUM 3	SALLE BELLECOUR	auditorium lumière	amphithéâtre Pasteur	
07h45								07h45
		SYMPOSIUM DE L'INDUSTRIE DEXCOM	SYMPOSIUM DE L'INDUSTRIE YPSOMED	SYMPOSIUM DE L'INDUSTRIE MENARINI				
08h45								08h45
09h00	PLÉNIÈRE Plénière - Prix Loubatières et Ronan Roussel					SFD PARAMÉDICAL Journée Paramédicale du jeudi - Cultures : mille et une perceptions du diabète		09h00
09h45								09h45
10h00	PAUSE ET VISITE DES STANDS							10h00
10h30								10h30
11h00	SYMPOSIUM La complémentarité de la boucle fermée et de la greffe d'îlots pour le traitement du diabète	ATELIER Comment faire l'annonce du diabète chez l'adulte	SYMPOSIUM SFD/SFE : Exposome et maladies métaboliques	SYMPOSIUM SFD/CNGOF - Prise de position sur la prise en charge du diabète prégestationnel		SFD PARAMÉDICAL Journée Paramédicale du jeudi - Cultures : mille et une perceptions du diabète		11h00
12h00								12h00
12h15	RENCONTRE AVEC L'EXPERT Les index glycémiques		SFD PARAMÉDICAL Symposium IPA - Pratique avancée et protocole de coopération en pédiatrie, axes pratiques et actions en autonomie	SYMPOSIUM SFD/AJD Troubles du comportement alimentaire du DT1	ATELIER Comment évaluer la fonction des cellules beta ?	ATELIER Formes particulières du diabète dans l'espace francophone	RENCONTRE AVEC L'EXPERT Le point de vue des experts : Importance/relevance des approches clustering/endotypes en pratique médicale	12h15
13h15								13h15
13h30	SYMPOSIUM Mémoire métabolique : mythe ou réalité ?	SYMPOSIUM Symposium SFD/SFNDT		SYMPOSIUM Symposium éducation thérapeutique et analyse de pratique		SFD PARAMÉDICAL Journée Paramédicale du jeudi - Diabètes en couleur	SYMPOSIUM Dialogue et connectivité de la cellule beta pancréatique	13h30
15h00	PAUSE ET VISITE DES STANDS							15h00
15h30								15h30
17h00	SYMPOSIUM Muscle squelettique et diabète	SYMPOSIUM SFD/AFERO - Médicaments et obésité, accompagnement	SYMPOSIUM SFD/EASD - Le monitoring continu de la glycémie et de la cétonémie	SYMPOSIUM Symposium Boucle fermée		SFD PARAMÉDICAL Journée Paramédicale du jeudi - Diabètes en couleur		17h00
17h15								17h15
18h15		SYMPOSIUM DE L'INDUSTRIE SANOFI	SYMPOSIUM DE L'INDUSTRIE ROCHE			SYMPOSIUM DE L'INDUSTRIE NOVO NORDISK	SYMPOSIUM DE L'INDUSTRIE GSK	18h15
18h45								

# PROGRAMME SCIENTIFIQUE

## JEUDI 2 AVRIL

### JOURNÉE PARAMÉDICAL

SYMPOSIUM  
AUDITORIUM LUMIÈRE  
08:45 - 17:00

#### CULTURES : MILLE ET UNE PERCEPTIONS DU DIABÈTE

Ouverture  
L'approche transculturelle dans le soin  
Le diabète en miroir des cultures  
Retour Bourse YPSOMED 2025  
Remise bourse YPSOMED 2026  
Manger au croisement des cultures  
Carnet de voyages : retour d'expériences inspirantes  
Remise bourse ELIVIE 2026  
Remise bourse DEFIPEDIA 2026

#### DIABÈTES EN COULEUR

Retour Bourse ROCHE 2025  
Remise de Bourse ROCHE 2026  
Les couleurs de la communication, l'approche DISC (interactif)  
Nuances et cicatrisation, l'évaluation des pieds (interactif)  
Retour Bourse DEXCOM 2025  
Remise Bourse DEXCOM 2026  
Remise Prix Didier DAUBIT 2026  
L'arc en ciel dans le caddie, comprendre Nutri score et NOVA (interactif)  
Retour Bourse Coup de pouce 2025  
Donner des couleurs au soin avec l'art thérapie

PLÉNIÈRE  
AMPHITHÉÂTRE  
08:45 - 10:00

#### PLÉNIÈRE - PRIX AUGUSTE LOUBATIÈRES ET RONAN ROUSSEL

SYMPOSIUM  
AMPHITHÉÂTRE  
10:30 - 12:00

#### LA COMPLÉMENTARITÉ DE LA BOUCLE FERMÉE ET DE LA GREFFE D'ÎLOTS POUR LE TRAITEMENT DU DIABÈTE

Modérateur.rice : Eric RENARD (Montpellier)

**Le patient diabétique à haute variabilité glycémique**  
Laurence KESSLER (Strasbourg)

**Le patient diabétique greffé du rein**  
Oriane VILLARD (Montpellier)

**Perspectives dans le traitement de la boucle fermée et de la greffe d'îlots**  
Sandrine LABLANCHE (Grenoble)

ATELIER  
FORUM 1  
10:30 - 12:00

#### COMMENT FAIRE L'ANNONCE DU DIABÈTE CHEZ L'ADULTE

Modérateur.rice : Olivier DUPUY (Paris),  
Jean-François GAUTIER (Paris)

**Chez le patient DT2**  
Lyse BORIDER (Saint-Mandé)

**Chez le patient DT1**  
Charles THIVOLET (Lyon)

SYMPOSIUM  
FORUM 2  
10:30 - 12:00

#### SFD/SFE : EXPOSOME ET MALADIES MÉTABOLIQUES

Modérateur.rice : Béatrice MORIO  
(Villeurbanne), Hubert VIDAL (Lyon)

**Perturbateurs endocriniens reproduction et métabolisme**  
Elodie CROSSARD (Paris)

**Pollutions persistantes et maladies chroniques du foie**  
Xavier COUMOUL (Paris)

**Adaptation métabolique et endocrine à l'exposition aux xénobiotiques**  
Nicolas CHEVALIER (Nice)

SYMPOSIUM  
FORUM 3  
10:30 - 12:00

#### SFD/CNGOF - PRISE DE POSITION SUR LA PRISE EN CHARGE DU DIABÈTE PRÉGESTATIONNEL

Modérateur.rice : Anne VAMBERGUE (Lille),  
Jeanne SIBIUE (Paris)

**Bilan préconceptionnel, objectifs glycémiques, monitoring de la glycémie**  
Madleen LEMAITRE (Lille)

Frédérique RIMAREIX (Toulouse)

**Adaptation des traitements, gestions des complications, post-partum**  
Sopio TATULASHVILI (Paris)

**Suivi obstétrical, gestion de la naissance, allaitement, prise en charge néonatale**  
Paul BERVEILLER (Poissy)

RENCONTRE AVEC L'EXPERT  
AMPHITHÉÂTRE  
12:15 - 13:15

#### LES INDEX GLYCÉMIQUES

Modérateur.rice : Amal LEMOINE (Lyon),  
Florence AUTHIER (Lyon)

**Gestion de la glycémie post-prandiale dans DT2**  
Julie-Anne NAZARE (Lyon)

**Gestion de la glycémie post-prandiale dans DT1**  
Jean-Baptiste JULLA (Paris)

PARAMÉDICAL  
FORUM 2  
12:15 - 13:15

#### SYMPOSIUM IPA : PRATIQUE AVANCÉE ET PROTOCOLE DE COOPÉRATION EN PÉDIATRIE, AXES PRATIQUES ET ACTIONS EN AUTONOMIE

ATELIER  
SALLE BELLECOUR  
12:15 - 13:15

#### COMMENT ÉVALUER LA FONCTION DES CELLULES BETA ?

Modérateur.rice : Rémi RABASA-LHORET  
(Montréal), Latif RACHDI (Paris)

**En pratique clinique**  
Cathy SUN (Ottawa)

**En pratique expérimentale**  
Bertrand BLONDEAU (Paris)

ATELIER  
AUDITORIUM LUMIÈRE  
12:15 - 13:15

#### FORMES PARTICULIÈRES DU DIABÈTE DANS L'ESPACE FRANCOPHONE

Modérateur.rice : Hinde IRAQI (Rabat),  
Eugene SOBNGWI (Yaoundé)

**Diabète de type 5 (malnutrition-related diabetes) : Afrique sub saharienne**  
Abodo JACKO (Abidjan)

**Prise en charge du diabète gestationnel au Maghreb**  
Faika BEN MAMI (Tunis)

RENCONTRE AVEC L'EXPERT  
AMPHITHÉÂTRE PASTEUR  
12:15 - 13:15

#### LE POINT DE VUE DES EXPERTS : IMPORTANCE/RELEVANCE DES APPROCHES CLUSTERING/ENDOTYPES EN PRATIQUE MÉDICALE

Modérateur.rice : Judith ARON-WISNEWSKY  
(Paris), Nicolas VENTECLEF (Paris)

**Introduction de la problématique**  
Bruno FEVE (Paris)

**Nouveaux endotypes et médecine de précision dans la MASLD**  
François PATTOU (Lille)

**Nouveaux endotypes et médecine de précision dans le diabète de type 2**  
Jean-François GAUTIER (Paris)

## Programme scientifique

### JEUDI 2 AVRIL

#### Programme AJD



symposium  
FORUM 3  
12:15 - 13:15

#### SYMPOSIUM SFD-AJD

##### TROUBLES DU COMPORTEMENT ALIMENTAIRE DU DT1

Modérateur.rice : Marc DE Kerdanet (Rennes), Samy HADJADJ (Nantes)

TCA chez l'adolescent TD1  
Hervé LEFEVRE (Paris)

TCA chez l'adulte DT1  
Hélène HANAIRE (Toulouse)

Aspects psychologiques du TCA chez le DT1  
Sébastien GUILLAUME (Montpellier)

symposium  
amphithéâtre  
13:30 - 15:00

##### MÉMOIRE MÉTABOLIQUE : MYTHE OU RÉALITÉ ?

Modérateur.rice : Claire CARETTE (Paris), Soazig LE LAY (Nantes)

Introduction sur la mémoire métabolique  
Karine CLEMENT (Paris)

Effet du GLP-1 sur l'inflammation adipocytaire associée à la mémoire obésogène  
Carmelo QUARTA (Bordeaux)

Le tissu adipeux à l'échelle de la cellule unique avant/après perte de poids  
Delphine EBERLE (Lille)

symposium  
FORUM 1  
13:30 - 15:00

#### SYMPOSIUM SFD/SFNDT

Modérateur.rice : Samy HADJADJ (Nantes), Fabienne TATOUT-RAJAS (Lyon)

Boucle fermée et insuffisance rénale terminale  
Orianne VILLARD (Montpellier)

AKI - un enjeu majeur chez le sujet vivant avec un diabète : de l'épidémiologie à la physiopathologie  
Jean-Michel HALIMI (Tours)"

Complément et néphropathie diabétique  
Idris BOUDHABHAY (Paris)

symposium  
FORUM 3  
13:30 - 15:00

#### SYMPOSIUM ÉDUCATION THÉRAPEUTIQUE ET ANALYSE DE PRATIQUE

Modérateur.rice : Carine VILLANUEVA (Lyon), Bettina PORCEL (Évry-Courcouronnes)

Conférence "La relation de soin"  
Marc DE Kerdanet (Rennes)

Abstracts CEM

symposium  
amphithéâtre PASTEUR  
13:30 - 15:00

#### DIALOGUE ET CONNECTIVITÉ DE LA CELLULE BETA PANCRÉATIQUE

Modérateur.rice : Amélie BONNEFOND (Lille), Hervé LE STUNFF (Saclay)

Mutant MafA, différenciation des cellules beta, homéostasie glucidique  
Guy RUTTER (Montréal)

Nouveaux régulateurs de la formation et la fonction des cellules endocrines pancréatiques humaines  
Valérie SCHREIBER (Strasbourg)

ARNt, mitochondrie, sécrétion d'insuline  
Romano REGAZZI (Lausanne)

symposium  
amphithéâtre  
15:30 - 17:00

#### MUSCLE SQUELETTIQUE ET DIABÈTE

Modérateur.rice : Béatrice MORIO (Villeurbanne), Cédric MORO (Toulouse)

Diabète et plasticité musculaire  
Rémi MOUNIER (Lyon)

Horloge circadienne et homéostasie musculaire  
Yasmine SEBTI (Lille)

De la salle d'opération au muscle : les myokines, nouveaux acteurs de la chirurgie bariatrique  
Laura ORIOLI (Bruxelles)

symposium  
FORUM 1  
15:30 - 17:00

#### SFD/AFERO - MÉDICAMENTS ET OBÉSITÉ, ACCOMPAGNEMENT

Modérateur.rice : Judith ARON-WISNEWSKY (Paris), Karine CLEMENT (Paris)

Prise en charge globale de l'obésité  
Emmanuel DISSE (Lyon)

Présentation générale de la prise de position et du parcours de soin  
Judith ARON-WISNEWSKY (Paris)

Médicaments de l'obésité : focus sur les risques nutritionnels et la sarcopénie  
Cécile BETRY (Grenoble)

symposium  
FORUM 2  
15:30 - 17:00

#### SFD/EASD - LE MONITORING CONTINU DE LA GLYCÉMIE ET DE LA CÉTONÉMIE

Modérateur.rice : Jean-François GAUTIER (Paris), Bart TORBEYNS (Herent)

Règlementation européenne des dispositifs de mesure continue du glucose : ce qui pose problème  
Chantal MATHIEU (Leuven)

La mesure continue du glucose : perspectives d'utilisation au-delà de l'insulinothérapie  
Bruno GUERCI (Nancy)

La mesure continue de la cétonémie : quelles indications et comment la présenter ?  
Eric RENARD (Montpellier)

symposium  
FORUM 3  
15:30 - 17:00

#### SYMPOSIUM BOUCLE FERMÉE

Modérateur.rice : Marc NICOLINO (Lyon), Nadia TUBIANA-RUFI (Paris)

Utilisation de l'insuline diluée dans la boucle fermée chez l'enfant  
Kévin PERGE (Lyon)

De l'utilisation de la boucle fermée au diagnostic chez l'enfant : Pour ou Contre  
Elise BISMUTH (Paris)

Régis COUTANT (Angers)

# Programme scientifique

## VENDREDI 3 AVRIL

	AMPHITHÉÂTRE	FORUM 1	FORUM 2	FORUM 3	SALLE BELLECOUR	auditorium lumière	SALLE TÊTE D'OR
07h45							
08h45		SYMPOSIUM DE L'INDUSTRIE INSULET					
09h00							
09h00	SYMPOSIUM Recommandations SFE, SFD, NSFA et SFC	SYMPOSIUM Diabète de type 1 et obésité	SYMPOSIUM Adaptabilité aux nutriments	SYMPOSIUM Conférences scientifiques	ATELIER Pertinence des modèles murins dans l'étude du diabète et des maladies métaboliques		SFD PARAMÉDICAL L'ETP en Action(s) Quels impacts et bénéfices de l'ETP ?
10h30							
11h00	PAUSE ET VISITE DES STANDS						
11h00	SYMPOSIUM Immunité et tissus homéostasie	SYMPOSIUM Symposium transgénérationnel : Prise en charge des diabètes MODY	ATELIER La greffe d'îlots pancréatiques en soin courant	SYMPOSIUM Nouvelles de l'AJD, études observationnelles et épidémiologiques		TABLE RONDE Quelle boucle fermée pour quel patient ?	SFD PARAMÉDICAL L'ETP en Action(s) De l'idée à l'impact : comment une plateforme e-ETP transforme l'accompagnement des patients
12h30							
12h45							
13h45	PLÉNIÈRE Plénière de clôture						

### Programme AJD



SYMPOSIUM  
FORUM 3  
11:00 - 12:30

#### NOUVELLES DE L'AJD, ÉTUDES OBSERVATIONNELLES ET ÉPIDÉMIOLOGIQUES

Modérateur.rice : Carine CHOLEAU (Paris), Marc HANAUER (Paris)

Nouvelles de l'AJD  
Carine CHOLEAU (Paris)  
Marc DE Kerdanet (Rennes)

Observatoire AJD acido-cétose  
Olivier POLLE (Louvain)

## Journée JETD

Session dans le cadre de la 11ème JETD -  
Groupe Éducation Thérapeutique du Patient  
de la SFD

SYMPOSIUM  
SALLE TÊTE D'OR  
09:00 - 10:40

### L'ETP EN ACTION(S)

Modérateur.rice : Agnès DESSERPRIX (Le Creusot), Philip BÖHME (Nancy)

Introduction : l'ETP répond-elle à ses attentes ?  
Jean-François GAUTIER (Paris)

Pourquoi et comment évaluer en éducation thérapeutique ?  
Marie-Christine LLORCA (Toulouse)

Investir dans l'ETP : un investissement rentable pour les parcours chroniques et la soutenabilité du système  
Bruno SAUTERON (Paris)

Impact des patients partenaires sur l'équipe multiprofessionnelle (interdisciplinarité)  
Marie-Pascale POMEY (Paris)

Débat entre les orateurs

SYMPOSIUM  
SALLE TÊTE D'OR  
11:00 - 12:30

### L'ETP EN ACTION(S)

Modérateur.rice : Patrick BOUILLLOT (Nevers), Danielle DURAIN (Nancy)

Des solutions digitales en action ! - ETP-LINK  
Séverine COINDRE (Paris)

Des solutions digitales en action ! - NUVEE  
Rudy CAILLET (Colmar)

L'e-ETP peut-elle transformer la relation éducative, la motivation et l'accompagnement des patients ?  
Valérie PORTAY (Paris)

Myriam MORET (Lyon)  
Marie-Christine LLORCA (Toulouse)  
Aurore MARGAT (Paris)

SYMPOSIUM  
AMPHITHÉÂTRE  
09:00 - 10:30

### SYMPOSIUM RECOMMANDATIONS SFE, SFD, NSFA ET SFC

Modérateur.rice : Benjamin BOUILLET (Dijon), René VALERO (Marseille)

Évaluation initiale d'une dyslipidémie  
Sybil CHARRIERE (Lyon)

Hypercholestérolémie  
Bertrand CARIOU (Nantes)

Hypertriglycéridémie et dyslipidémie mixte  
Bruno VERGES (Dijon)

SYMPOSIUM  
FORUM 1  
09:00 - 10:30

### DIABÈTE DE TYPE 1 ET OBÉSITÉ

Modérateur.rice : Annie CLAVIER (Lyon), Pierre GOURDY (Toulouse)

Epidémiologie et physiopathologie  
Anne DUTOUR (Marseille)

Les conséquences  
Laurence SALLE (Limoges)

Difficultés du traitement du diabète  
Michaël JOUBERT (Caen)

SYMPOSIUM  
FORUM 2  
09:00 - 10:30

### ADAPTABILITÉ AUX NUTRIMENTS

Modérateur.rice : Véronique BEREZIAT (Paris), Cédric MORO (Toulouse)

Glutamine et plasticité du tissu adipeux  
Simon LECOUTRE (Paris)

Leçon de nutriment sur la prévalence du diabète  
Valentina ANDREEVA (Paris)

Glutamine, inflammation et métabolisme  
Laurent YVAN-CHARVET (Nice)

## Programme scientifique

# VENDREDI 3 AVRIL

**SYMPOSIUM**  
**FORUM 3**  
**09:00 - 10:30**

### CONFÉRENCES SCIENTIFIQUES

Modérateur.rice : Roberto MALLONE (Paris),  
Bertrand BLONDEAU (Paris)

**Allocation de recherche AJD 2025**  
Widad NEFIDA (Paris)

**Appel à Programme AJD**  
Pascal BARAT (Bordeaux)  
Jacques BELTRAND (Paris)

**GLP-1 in Pediatric Obesity**  
Martin WABITSCH (Ulm)

**ATELIER**  
**SALLE BELLECOUR**  
**09:00 - 10:30**

### PERTINENCE DES MODÈLES MURINS DANS L'ÉTUDE DU DIABÈTE ET DES MALADIES MÉTABOLIQUES

Modérateur.rice : Soazig LE LAY (Nantes),  
Christophe MAGNAN (Paris)

**Modèles d'obésité et perte de poids**  
Maude LE GALL (Paris)

**Modèles MASLD**  
Hervé GUILLLOU (Toulouse)

**SYMPOSIUM**  
**AMPHITHÉÂTRE**  
**11:00 - 12:30**

### IMMUNITÉ ET TISSUS HOMÉOSTASIE

Modérateur.rice : Nicolas VENTECLEF (Paris),  
Emmanuel GAUTIER (Paris)

**Le rôle des cellules dendritiques hépatiques dans les  
maladies métaboliques**  
Joël HAAS (Lille)

**Tissue Macrophage Metabolic Functions**  
Florent GINHOUX (Villejuif)

**Plasticité des macrophages résidents des îlots : de la  
physiologie au diabète**  
Elise DALMAS (Paris)

**SYMPOSIUM**  
**FORUM 1**  
**11:00 - 12:30**

### SYMPOSIUM TRANSGÉNÉRATIONNEL : PRISE EN CHARGE DES DIABÈTES MODY

Modérateur.rice : Elise BISMUTH (Paris),  
Camille VATIER (Paris), Corinne VIGOUROUX  
(Paris)

**Diabète monogénique, génétique et  
physiopathologie**  
Christine BELLANNE-CHANTELLOT (Paris)

**Diabète MODY de la clinique à la thérapeutique**  
Cécile CIANGURA (Paris)

**Diabètes mitochondriaux**  
Tiphaine VIDAL-TRECAN (Paris)

**ATELIER**  
**FORUM 2**  
**11:00 - 12:30**

### LA GREFFE D'ÎLOTS PANCRÉATIQUES EN SOIN COURANT

Modérateur.rice : Thierry BERNEY (Lyon),  
Emmanuel MORELON (Lyon)

**Quand adresser un patient à un centre de greffe ?**  
Chloé AMOUYAL (Paris)

**Comment adresser un patient à un centre de greffe ?**  
Luc RAKOTOARISOA (Strasbourg)

**TABLE RONDE**  
**AUDITORIUM LUMIÈRE**  
**11:00 - 12:30**

### QUELLE BOUCLE FERMÉE POUR QUEL PATIENT ?

Modérateur.rice : Michaël JOUBERT (Caen),  
Pauline BELICAR SCHAEPELYNCK (Marseille)

**Le point de vue du patient**  
Catherine CHABANIS (Lyon)

**Le point de vue du diabétologue**  
Sylvie VILLAR FIMBEL (Lyon)

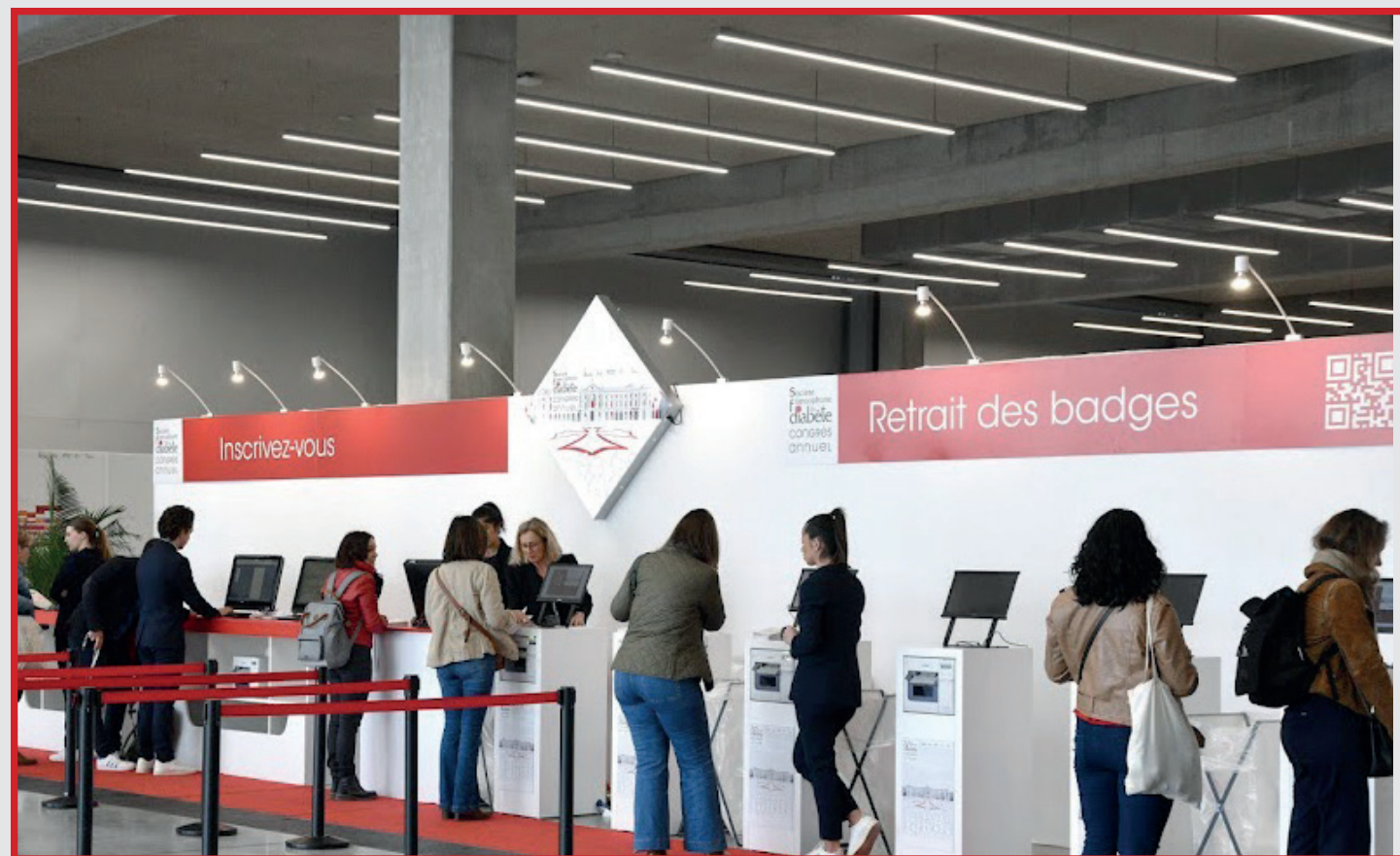
**PLÉNIÈRE**  
**AMPHITHÉÂTRE**  
**12:45 - 13:45**

### PLÉNIÈRE DE CLÔTURE - GÉNÉTIQUE ET DIABÈTES

Modérateur.rice : Elise DALMAS (Paris),  
Magalie RAVIER (Montpellier)

**Stratifier pour soigner : la médecine de précision du  
diabète, au-delà des cas rares**  
Amélie BONNEFOND (Lille)





merci

Le comité local d'organisation du congrès annuel de la Société Francophone du Diabète 2026 remercie l'industrie du médicament et du dispositif médical pour leur soutien à l'organisation du congrès.

SYMPOSIUMS  
ORGANISÉS PAR L'INDUSTRIE

MARDI 31 MARS



SYMPOSIUM  
AMPHITHÉÂTRE  
PASTEUR 1  
17h30 - 19h00



SYMPOSIUM  
FORUM 2  
17h30 - 19h00

SYMPOSIUMS  
ORGANISÉS PAR L'INDUSTRIE

MERCREDI 1 AVRIL



SYMPOSIUM  
FORUM 3  
07h45 - 08h45



SYMPOSIUM  
FORUM 2  
07h45 - 08h45



SYMPOSIUM  
FORUM 1  
17:15 - 18:45

Regards Croisés sur le Diabète : comment la technologie FreeStyle Libre révolutionne la prise en charge des patients !



SYMPOSIUM  
FORUM 2  
17:15 - 18:45



SYMPOSIUM  
FORUM 3  
17h15 - 18h45



SYMPOSIUM  
AMPHITHÉÂTRE  
PASTEUR  
17h15 - 18h45

## JEUDI 2 AVRIL



SYMPOSIUM  
FORUM 1  
07h45 - 08h45



SYMPOSIUM  
FORUM 2  
07h45 - 08h45



SYMPOSIUM  
FORUM 3  
07:45 - 08:45

Diabète de type 2 : l'urgence d'agir tôt –  
quand retarder, c'est déjà risquer



SYMPOSIUM  
FORUM 1  
17h15 - 18h15



SYMPOSIUM  
FORUM 2  
17h15 - 18h15



SYMPOSIUM  
AUDITORIUM  
LUMIÈRE  
17h15 - 18h15



SYMPOSIUM  
AMPHITHÉÂTRE  
PASTEUR  
17h15 - 18h15

## VENDREDI 3 AVRIL



SYMPOSIUM  
FORUM 1  
07h45 - 08h45

## MERCREDI 1 AVRIL



FORUM  
FORUM EXPO 1  
10:05 - 10:20



FORUM  
FORUM EXPO 1  
12:10 - 12:25



FORUM  
FORUM EXPO 2  
12:10 - 12:25



FORUM  
FORUM EXPO 2  
12:35 - 12:50

## JEUDI 2 AVRIL



FORUM  
FORUM EXPO 1  
10:05 - 10:20



FORUM  
FORUM EXPO 2  
10:05 - 10:20



FORUM  
FORUM EXPO 1  
12:10 - 12:25



FORUM  
FORUM EXPO 2  
12:10 - 12:25



FORUM  
FORUM EXPO 1  
12:40 - 12:55



FORUM  
FORUM EXPO 2  
12:40 - 12:55

Implémenter la collaboration IPA-cardiologue en milieu hospitalier et ambulatoire : étapes concrètes et retours d'expérience

## FORUMS

# ORGANISÉS PAR L'INDUSTRIE

## JEUDI 2 AVRIL

echosens

FORUM

FORUM EXPO 1

15:05 - 15:20



FORUM

FORUM EXPO 2

15:05 - 15:20

## VENDREDI 3 AVRIL



FORUM

Forum Expo 1

10:35 - 10:50



PLUS D'INFORMATIONS SUR  
**[WWW.CONGRES-SFD.COM](http://WWW.CONGRES-SFD.COM)**