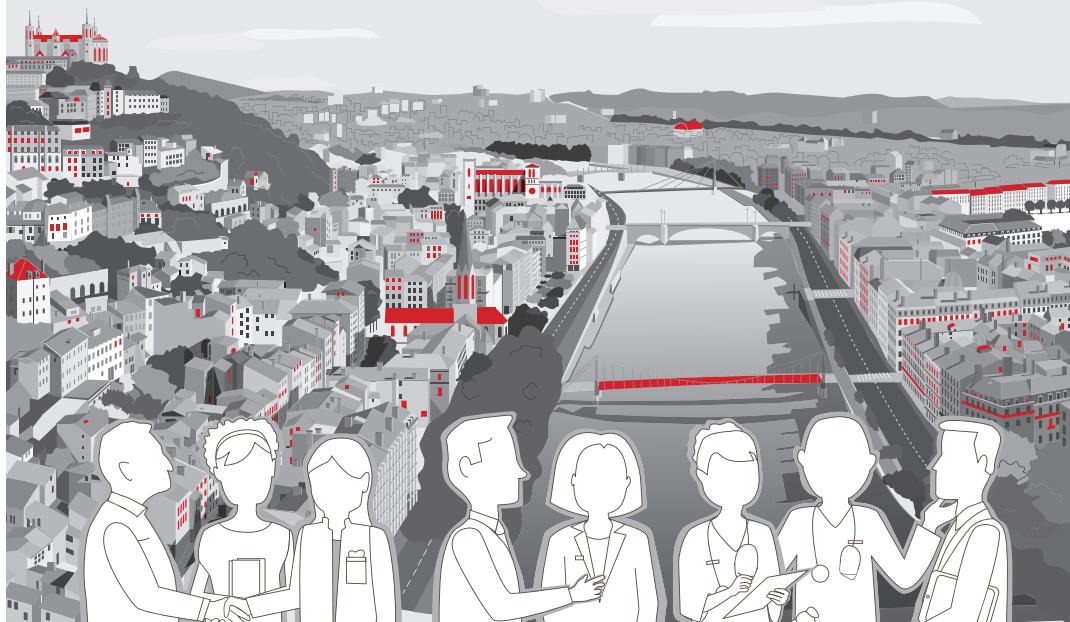


CONGRES-SFD.COM

Société
francophone
du
diabète
congrès
annuel
LYON • 2026

DU 31 MARS AU 3 AVRIL

CENTRE DES CONGRÈS



DIABÉTOLOGIE

Société
francophone
du
diabète

Société
francophone
du
diabète
Paramédical

FFRd
Fondation Francophone
pour la Recherche sur le Diabète

**AIDE AUX
JEUNES
DIABÉTIQUES**

**Fédération Française
des Diabétiques**



sommaire

ÉDITO	3
LES COMITÉS	4
INFORMATIONS PRATIQUES	5
DEVENEZ MEMBRE	6
PROGRAMME SCIENTIFIQUE :	
Mardi 31 mars	8 - 9
Mercredi 1 avril	10 - 21
Jeudi 2 avril	22 - 33
Vendredi 3 avril	34 - 38
REMERCIEMENTS	39
INDUSTRIE	40- 46

édito DES PRÉSIDENTS

Chers collègues, chers amis,

C'est un immense plaisir et un grand honneur de vous accueillir une nouvelle fois à Lyon pour le congrès de la Société Francophone du Diabète du 31 mars au 3 avril 2026. C'est la troisième fois que notre rencontre annuelle aura lieu dans la capitale des Gaules, et nous avons à cœur que ce soit une réussite. Le palais des congrès de la cité internationale conçu par l'architecte Renzo Piano qui privilégie la lumière naturelle entre le Parc de la Tête d'Or et le Rhône, est à la hauteur de la taille de notre congrès qui prend de l'importance chaque année. Le Conseil Scientifique de la SFD, la SFD Paramédical et l'AJD, en lien avec le Comité Local d'Organisation, ont élaboré un programme riche et varié, à la pointe des nouveautés. De nouveaux symposia institutionnels, des ateliers, des rencontres avec les experts vous seront présentés en plus des communications orales et affichées, et les lauréats des allocations de recherche seront mis à l'honneur. Les symposia et les forums de nos partenaires industriels contribueront à renforcer les connaissances dans des domaines innovants. Avec le soutien sans faille de la société Colloquium, nous souhaitons vous proposer de belles retrouvailles, dans un climat propice aux échanges où chaque participant, clinicien, chercheur, paramédical, trouvera son compte. En marge du congrès, prenez le temps de flâner dans les quartiers historiques du vieux Lyon et sur les quais de la Saône et du Rhône dans une ville où il fait bon vivre.

Au nom du Comité Local d'Organisation, je vous souhaite un beau congrès 2026. Nous vous attendons nombreux, et c'est votre participation qui fera le succès de cette édition lyonnaise.

Charles Thivolet

Président du congrès



LES COMITÉS

BUREAU DE LA SFD

Samy HADJADJ, président
Pierre GOURDY, vice-président
Eric RENARD, ancien-président
Catherine POSTIC, présidente conseil scientifique
Camille VATIER, secrétaire générale
Benjamin BOUILLET, trésorier
Véronique KERLAN, chargée de missions congrès

COMITÉ LOCAL D'ORGANISATION

Charles THIVOLET, président du congrès 2026
Florence AUTHIER
Nathalie BENDELAC
Sophie BRUNOT
Cyrielle CAUSSY
Sybil CHARRIERE
Annie CLAVIER
Emmanuel DISSE
Amandine GAUTIER STEIN
Laure GROISNE
Marie Caroline MICHALSKI
Gilles MITHIEUX
Myriam MORET
Marc NICOLINO
Kevin PERGE
Céline POLLIN JAVON
Jennifer RIEUSSET
Hubert VIDAL
Carine VILLANUEVA
Sylvie VILLAR FIMBEL
Julien VOILLARMET

COMITÉ AJD

Marc DE Kerdanet, président
Alice HANAUER, Vice présidente
Claire LE TALLEC, Secrétaire générale
Bertrand BLONDEAU, président du conseil scientifique
Jacques BELTRAND, vice-président du conseil scientifique

CONSEIL SCIENTIFIQUE

Charles THIVOLET, président du congrès 2026
Judith ARON-WISNEWSKY
Véronique BEREZIAT
Hinde IRAQI
Laurence KESSLER
Soazig LE LAY
Hervé LE STUNFF
Cédric MORO
Rémi RABASA-LHORET
Orianne VILLARD

BUREAU DE LA SFD PARAMEDICAL

Corinne COLMEL, présidente
Sophie BRUNOT, trésorière
Yasmine DHANE, secrétaire
Sabine BEZARD, secrétaire Adjointe
Florence AUTHIER
Gladys GUBRANSKI

CONSEIL SCIENTIFIQUE DE LA SFD PARAMÉDICAL

Fanny CHANAT, présidente
Karine COURTOIS, Vice-Présidente
Marie BOULY
Sonia CHIBANE
Eric GUILLAUME
Aurélien MICHEL
Atefeh NIKPEYMA

INFORMATIONS PRATIQUES

LIEU ET DATES

LYON • 2026

DU 31 MARS AU 3 AVRIL

CENTRE DES CONGRÈS

FORMAT DU CONGRÈS

Le congrès cette année aura lieu en présentiel au centre des congrès de Lyon, mais proposera aussi la rediffusion en direct des salles en live du programme.

Retrouvez tous les tarifs sur la page d'inscription du site congrès : www.congres-sfd.com/inscription/

HÉBERGEMENTS

C'accommodation est l'agence officielle d'hébergement de Colloquium Paris pour le Congrès 2026 de la Société Francophone du Diabète du 31 mars au 3 avril au centre des congrès de Lyon.

En tant qu'agence officielle d'hébergement, nous vous offrons :

- Des tarifs négociés pour votre séjour à Lyon
- Pas de charge de réservation
- Une équipe spécialisée dans l'hébergement
- Une large sélection d'hôtels de toutes catégories et styles à proximité de l'événement et dans le centre-ville
- Une présence sur site
- Une assistance avant, sur site et après l'événement

Pour vos réservations de groupe (à partir de 5 chambres par nuit) et/ou d'une assistance, n'hésitez pas à contacter Margaux Hanin, en charge de l'hébergement du congrès SFD 2026 à Lyon :

Mail : sfdhotels@caccommodation.com

Tel : +33 (0)1 44 64 14 47

VENIR AU CENTRE DES CONGRÈS

LANGUE OFFICIELLE

La langue officielle du congrès est le français.

 RÉSEAU - X
#congresSFD
@SFDiabete
#SFD2026

DEVEENEZ MEMBRE DE LA SFD MÉDICAL

ET REJOIGNEZ LA COMMUNAUTÉ
DES DIABÉTOLOGUES FRANCOPHONES !

▼ **BÉNÉFICIER
D'UN TARIF PRÉFÉRENTIEL**
pour l'inscription aux
manifestations organisées
par la SFD (Congrès, Journée
thématique...)

▼ **ACCÉDER
AU CONTENU EXCLUSIF**
du site internet réservé aux
membres à jour de leur
cotisation

▼ **DÉPOSER
DES DEMANDES
DE BOURSES
ET ALLOCATIONS**
pour soutenir une recherche
fondamentale
et clinique

▼ **ABONNEMENT PAR VOIE
ÉLECTRONIQUE** aux revues
« Diabetes & Metabolism »
et « Médecine des maladies
Métaboliques »

▼ **BÉNÉFICIER
D'UN TARIF PRÉFÉRENTIEL
À L'ABONNEMENT**
de « Diabetes & Metabolism
» et « Médecine des maladies
Métaboliques »
(version papier)

▼ **ACCÉDER
À UNE INFORMATION
RÉGULIÈRE** sur la vie de
la SFD et de ses groupes
thématiques

LA RÈGLE SFD

1. Adhérez à la SFD
en créant votre compte
personnel en ligne
2. Recueillez le parrainage de 2
membres SFD
à jour
3. Devenez membre
en réglant votre cotisation
(Tarif Junior pour les internes
et les étudiants)

Informations et modalités d'adhésion sur

www.sfdiabeto.org

Société Francophone du Diabète
60, rue Saint Lazare - 75009 Lyon
Tél. : + 33 (0)1 40 09 89 07
Fax : +33 (0)1 40 09 29 14

Société
francophone
du
diabète

Programme
scientifique

Programme scientifique

MARDI 31 MARS

	amphithéâtre pasteur	forum 2	auditorium lumière
<u>15h00</u>			Cérémonie d'ouverture
<u>15h30</u>			
<u>15h45</u>			PLÉNIÈRE LYONNAISE
<u>17h15</u>	PAUSE ET VISITE DES STANDS		
<u>17h30</u>	SYMPOSIUM DE L'INDUSTRIE MADRIGAL	SYMPOSIUM DE L'INDUSTRIE LILLY	
<u>19h00</u>			

Les replays seront disponibles pour l'ensemble des sessions, à l'exception des communications orales et de certaines sessions de l'industrie

cérémonie d'ouverture auditorium lumière 15:00 - 15:30

Samy HADJADJ (Nantes)
Raymond LE MOIGN (Lyon)
Bruno LINA (Lyon)
Charles THIVOLET (Lyon)
Catherine POSTIC (Paris)
Corinne COLMEL (Toulouse)
Jean-François THEBAUT (Paris)
Bertrand BLONDEAU (Paris)

Plénière auditorium lumière 15:45 - 17:15

PLÉNIÈRE LYONNAISE

Modérateurs : Gilles MITHIEUX (Lyon), Charles THIVOLET (Lyon)

Evolution des pratiques alimentaires à partir de
l'étude des isotopes sur fossiles
Vincent BALTER (Lyon)

Histoire naturelle des maladies chroniques du Foie
Fabien ZOULIM (Lyon)

Travail en équipes transgénérationnelles
Olivier REVOL (Lyon)



PROGRAMME SCIENTIFIQUE

MERCREDI 1 AVRIL

	AMPHITHÉÂTRE	FORUM 1	FORUM 2	FORUM 3	SALLE BELLECOUR	AUDITORIUM LUMIÈRE	AMPHITHÉÂTRE PASTEUR	
07h45								07h45
08h00			SYMPOSIUM DE L'INDUSTRIE	SYMPOSIUM DE L'INDUSTRIE				08h00
08h30	Assemblée Générale de la SFD		MSD	DINN TECH				08h30
08h45								08h45
10h00	PLÉNIÈRE Prix Roger Assan							10h00
10h30	PAUSE ET VISITE DES STANDS							10h30
12h00	ATELIER Comment optimiser la boucle fermée quand les objectifs ne sont pas atteints ? (à partir de lectures de courbes de monitoring)	SYMPOSIUM Insuffisance cardiaque du diabétique à fraction d'éjection préservée	SYMPOSIUM Symposium Francophonie : ETP en francophonie	COMMUNICATION ORALE Activité physique	COMMUNICATION ORALE Ilôts - Insulinosécrétion	SYMPOSIUM SFD/FFRD - Epigénétique et diabète	COMMUNICATION ORALE Diabète et foie	12h00
12h15								12h15
12h30	ATELIER SFD/SOFFCOMM - Adaptation du traitement avant chirurgie et anesthésie	COMMUNICATION ORALE Microangiopathie	RENCONTRE AVEC L'EXPERT Santé mentale et diabète	COMMUNICATION ORALE Epidémiologie - Santé publique	COMMUNICATION ORALE Fonction de la cellule bêta	COMMUNICATION ORALE Pied diabétique	ATELIER Importance des analyses et de la modélisation des données multi-omiques	12h30
13h15								13h15
13h30								13h30
15h00	COMMUNICATION ORALE Diabète et grossesse	SYMPOSIUM La rétinopathie diabétique : Quoi de neuf ?	COMMUNICATION ORALE Diabète de type 1	SYMPOSIUM Fibrose dans le diabète de type 2 : défis et nouvelles pistes thérapeutiques	ATELIER La prise en charge infectieuse de la plaie chronique du pied diabétique	TABLE RONDE Actualités de la SFD	SYMPOSIUM Signalisation inter-organelles et diabète	15h00
15h30	PAUSE ET VISITE DES STANDS							15h30
16h30	PLÉNIÈRE Cellules bêta humaines : une aventure scientifique, de la création à la collaboration					SFD PARAMÉDICAL Followers, soignants et IA, qui soigne qui ?		16h30
17h00								17h00
17h15								17h15
18h00		SYMPOSIUM DE L'INDUSTRIE ABBOTT	SYMPOSIUM DE L'INDUSTRIE LILLY	SYMPOSIUM DE L'INDUSTRIE SANOFI		SFD PARAMÉDICAL Assemblée générale	SYMPOSIUM DE L'INDUSTRIE ASTRAZENECA	18h00
18h45								18h45

PROGRAMME scientifique

MERCREDI 1 AVRIL

assemblée générale
amphithéâtre
08:00 - 08:45

ASSEMBLÉE GÉNÉRALE DE LA SFD

plénière
amphithéâtre
08:45 - 10:00

PRIX ROGER ASSAN

atelier
amphithéâtre
10:30 - 12:00



COMMENT OPTIMISER LA BOUCLE FERMÉE QUAND LES OBJECTIFS NE SONT PAS ATTEINTS ? (À PARTIR DE LECTURES DE COURBES DE MONITORING)

Modérateurs : Nathalie BENDELAC (Lyon), Alfred PENFORNIS (Evry)

Chez l'enfant
Kévin PERGE (Lyon)

Chez l'adolescent/jeune adulte
Elisabeth BONNEMAISON (Saint Jean de Védas - Montpellier)

Chez l'adulte
Michaël JOUBERT (Caen)

symposium
forum 1
10:30 - 12:00

INSUFFISANCE CARDIAQUE DU DIABÉTIQUE À FRACTION D'ÉJECTION PRÉSERVÉE

Modérateurs : Cyrille BERGEROT (Lyon), Bertrand CARIOU (Nantes)

Mécanismes
Geneviève DERUMEAUX (Créteil)

Le point de vue du diabétologue
Laure GROISNE (Lyon)

Le point de vue du cardiologue
Nicolas GIRERD (Nancy)

symposium
forum 2
10:30 - 12:00

SYMPOSIUM FRANCOPHONIE : ETP EN FRANCOPHONIE

Modérateurs : Abodo JACKO (Abidjan), Hélène BIHAN (Paris)

Éducation thérapeutique et diversité culturelle : quels modèles pour l'Afrique ? La francophonie ?
Nassim NOURI (Constantine)

Demande d'ETP d'après l'étude ENTRED et la place des applications
Hélène BIHAN (Paris)

Les formes précoces du DT2
Mélanie HENDERSON (Sainte-Justine)

Former pour mieux soigner : le programme OMS-EMRO d'Éducation Thérapeutique du Patient
Hinde IRAQI (Rabat)

communication orale
forum 3
10:30 - 12:00

ACTIVITÉ PHYSIQUE

Modérateurs : Rémi RABASA-LHORET (Montréal), Mathilde BELLEGUE (Lyon)

Analyse de la concordance entre hypoglycémies cliniques et CGM pendant l'activité physique chez les utilisateurs de systèmes AID: résultats de l'étude multicentrique RAPPID
Michaël JOUBERT (Caen)

Effet aigu d'une supplémentation en mélatonine sur la capacité fonctionnelle et la composition corporelle chez des diabétiques de type 1
Omar HAMMOUDA (Nanterre)

Faisabilité et efficacité d'un programme éducatif virtuel avec ou sans HIIT pour améliorer la perception des symptômes de l'hypoglycémie chez des adultes vivant avec le diabète de type 1
Capucine GUÉDET (Lille)

Fluctuations glycémiques pendant le cycle menstruel chez les femmes vivant avec un diabète de type 1 : l'étude GLYMETY
Anne BONHORE (Montréal)

Recours à l'Éducation Thérapeutique et aux applications mobiles chez les patients vivant avec un diabète de type 2 : comment répondre à leurs besoins d'information ? Comment sont-ils guidés par leur médecin ?
Fanny DURET-PLÉGADE (Levallois-Perret)

Facteurs associés à la réussite du contrôle cardio-métabolique dans un parcours Article 51 coordonné : rôle clé de l'activité physique et de la perte pondérale
Caroline SANZ (Toulouse)

communication orale
salle Bellecour
10:30 - 12:00

ILÔTS - INSULINOSÉCRÉTION

Modérateurs : Sandrine LABLANCHE (Grenoble), Latif RACHDI (Paris)

CD36 des macrophages insulaires : pivot de la gestion lipidique des cellules β ?
Clément MATERNE (Paris)

Impact du double agoniste GLP-1/GIP, Tirzepatide, sur la survie des cellules β pancréatiques
Saad EL MALLE (Montpellier)

Dialogue cellules de Schwann/macrophages
Emane SBAI (Paris)

La perte de phosphorylation de MAFA perturbe l'identité des cellules β et induit des anomalies pancréatiques spécifiques au sexe
Bertrand DUVILLIÉ (Orsay)

Implication de l'enzyme DYRK1A dans l'inflammation insulaire associée au diabète de type 2
Ayoub OUAHAB (Paris)

L'exposition à un mélange de pesticides entraîne une résistance à l'insuline via une diminution du récepteur à l'insuline ainsi que des altérations au niveau des îlots pancréatiques.
Ambrine ARRAR (Montpellier)

symposium
auditorium lumière
10:30 - 12:00

SFD/FFRD - EPIGÉNÉTIQUE ET DIABÈTE

Modérateurs : André SCHEEN (Liège), Jean GIRARD (Paris)

Décodage d'une signature épigénétique impliquée dans la susceptibilité à développer un diabète de type 2
Nicolas VENTECLEF (Paris)

L'impact épigénétique du diabète gestationnel sur le risque de diabète de type 2 de la mère et sur la santé de l'enfant : une approche intégrative
Philippe FROGUEL (Lille)

PROGRAMME SCIENTIFIQUE

MERCREDI 1 AVRIL

communication ORALE
AMPHITHÉÂTRE PASTEUR
10:30 - 12:00

DIABÈTE ET FOIE

Modérateurs : Fabienne FOUFELLE (Paris),
Hubert VIDAL (Lyon)

Rôle de la Sphingosine-1-Phosphate d'origine
hépatique et de ses récepteurs cardiaques dans le
développement de la cardiopathie métabolique liée
à la stéatose hépatique
Sonia SLABLAB (Paris)

LXRα et homéostasie hépatique : la lipogenèse
comme mécanisme adaptatif à la toxicité du
cholestérol
Arnaud DANCE (Cambridge)

Rôle de FGF21 hépatique dans la régulation
de l'homéostasie métabolique au cours du
vieillessement
Marion REGNIER (Paris)

Le MAM score : un outil pour suivre les contacts
mitochondrie-réticulum endoplasmique dans la
MASLD
Tung Son NGUYEN (Paris)

L'hyperglycémie favorise l'accumulation de variants
somatiques hépatiques de gènes de cancer chez les
patients atteints de MASH
Audrey DEPRINCE (Lille)

Effet de l'insulinothérapie par pompe à insuline
versus multi-injections sur la stéatose hépatique
chez les patients diabétiques de type 2: résultats de
l'essai randomisé multicentrique STEATO-POMPE
Pierre MORCEL (Nantes)

atelier
AMPHITHÉÂTRE
12:15 - 13:15

SFD/SOFFCOMM - ADAPTATION DU TRAITEMENT AVANT CHIRURGIE ET ANESTHÉSIE

Modérateurs : Judith ARON-WISNEWSKY
(Paris), François PATTOU (Lille)

Préparation anesthésique avant la chirurgie (place et
arrêt des GLP1)
Carole ICHAI (Nice)

Nouvelles techniques chirurgicales en cours
d'évaluation et effets sur le DT2
Maud ROBERT (Lyon)

communication ORALE
FORUM 1
12:15 - 13:15

MICROANGIOPATHIE

Modérateurs : Samy HADJADJ (Nantes), Sylvie
VILLAR FIMBEL (Lyon)

Volume de tissu adipeux épicaudique et
néphropathie chez les personnes vivant avec un
diabète de type 2 : L'étude « Kidn-EAT »
Anaïs ANDRIEU (Bobigny)

Détection par IRM fonctionnelle d'anomalies rénales
infraliquines : altération du gradient d'oxygénation
cortico-médullaire chez les jeunes atteints d'obésité
ou de diabète
Pierre Jean SAULNIER (Poitiers)

Complications diabétiques majeures dix ans après
le diagnostic de rétinopathie diabétique floride
chez des patients atteints de diabète de type 1
Jean-Baptiste JULLA (Paris)

Dépistage de la rétinopathie diabétique chez les
patients de plus de 70 ans : étude rétrospective
française au sein du réseau OPHDIAT
Joseph ALBOU (Paris)

rencontre avec L'EXPERT
FORUM 2
12:15 - 13:15



SANTÉ MENTALE ET DIABÈTE

Modérateurs : Myriam MORET (Lyon),
Rémi RABASA-LHORET (Montréal)

Entre peur et gestion du diabète de type 1 :
comment concilier endocrinologie et santé mentale
Sylvain ICETA (Montréal)

Hypoglycémie et santé mentale
Laure ALEXANDRE-HEYMANN (Montréal)

communication ORALE
FORUM 3
12:15 - 13:15

ÉPIDÉMIOLOGIE - SANTÉ PUBLIQUE

Modérateurs : Laurence KESSLER (Strasbourg),
Cyrille COLIN (Lyon)

Doublement de la prévalence de l'hyperglycémie
pendant la grossesse en France sur la dernière
décennie : rôle des facteurs de risque et des
pratiques de dépistage
Emmanuel COSSON (Bobigny)

Les agonistes des récepteurs du GLP-1 sont associés
à une réduction de la mortalité après une plaie du
pied diabétique : étude observationnelle nationale
Jean-Baptiste BONNET (Montpellier)

Prolongation de la cohorte GERODIAB : trois profils
cliniques évolutifs très différents, mais des résultats
d'HbA1c insuffisamment adaptés aux objectifs.
Jean DOUCET (Rouen)

Syndrome de Dunnigan, fertilité et déroulement des
grossesses : données épidémiologiques nationales
issues du projet Drómos
Corinne VIGOUROUX (Paris)

communication ORALE
SALLE BELLECOUR
12:15 - 13:15

FONCTION DE LA CELLULE BÊTA

Modérateurs : Hervé LE STUNFF (Saclay),
Sophie ROME (Lyon)

Ingénierie des peptides signaux de l'insuline pour
préserver la fonction des cellules β et échapper à
l'auto-immunité
Farah KOBALSI (Paris)

Un modèle in vitro haut débit pour tester les
candidats médicaments dans le diabète de type 1
Clémentine HALLIEZ (Paris)

Effet du tryptophane dans un modèle de Diabète de
type 1 murin.
Latif RACHDI (Paris)

Critères diagnostiques d'une dysfonction
métabolique en greffe d'îlots
Lucie DETÈVE (Lille)

communication ORALE
AUDITORIUM LUMIÈRE
12:15 - 13:15

PIED DIABÉTIQUE

Modérateurs : Benjamin BOUILLET (Dijon),
Julien VOUILLARMET (Lyon)

Evolution des complications podologiques liées au
diabète et de leurs facteurs de risque entre 2001 et
2019 - Données des enquêtes Entred 1, 2 & 3
Sandrine FOSSE-EDORH (Saint-Maurice)

Suspicion d'ostéite de plaie de pied diabétique dans
un Service de Diabétologie : valeur pronostique
déterminante des résultats de dix années de
pratique de 310 biopsies osseuses au lit et à
l'aveugle
Florine FÉRON (Paris)

Effets de l'utilisation des inhibiteurs SGLT2 sur le
risque d'amputation et la cicatrisation des plaies de
pied diabétique
Clothilde DUMORTIER (Dijon)

L'ostéocalcine : la pièce manquante dans la
physiopathologie du pied de Charcot ?
Dured DARDARI (Corbeil Essonne)

atelier
AMPHITHÉÂTRE PASTEUR
12:15 - 13:15

IMPORTANCE DES ANALYSES ET DE LA MODÉLISATION DES DONNÉES MULTI-OMIQUES

Modérateurs : Marc DIEDISHEIM (Saint-
Aignan), Luciano PIROLA (Lyon)

De la donnée à la connaissance : multi-omique et
modélisation au service du diabète
Florence MEHL (Lausanne)

Quelques résultats de modèles métaboliques et
dynamiques du microbiote et du tissu adipeux
Hedi SOULA (Paris)

PROGRAMME SCIENTIFIQUE

MERCREDI 1 AVRIL

communication affichée et discutée

HALL BELLECOUR - CORNER 1

12:30 - 13:30

DIABÈTE ET FOIE

Modérateurs : Amandine GAUTIER-STEIN (Lyon)

La sensibilité du score FIB-4 est insuffisante pour le dépistage de la fibrose hépatique chez les patients en situation d'obésité sévère

Inès BARKA (Bondy)

Impact du sémaglutide sur la réponse hépatique chez les patients atteints de stéatohépatite associée à un dysfonctionnement métabolique (MASH) avec ou sans diabète de type 2 (DT2) : analyse post-hoc de l'essai ESSENCE

Cyrielle CAUSSY (Lyon)

Sévérité de la fibrose hépatique et risque d'insuffisance cardiaque à fraction d'éjection préservée chez les patients à haut risque métabolique atteints de MASLD

Anara CHINYAYEVA (Lyon)

Progression de la rigidité hépatique évaluée par élastographie impulsionnelle (Fibroscan®) chez des patients atteints de diabète de type 2 sur une période de cinq ans

Marine CORTIAL (Vandoeuvre Les Nancy)

L'agoniste des récepteurs GIP/GLP-1, le Tirzepatide, améliore la stéatose hépatique chez la souris obèse/diabétique en réduisant l'inflammation et en améliorant la voie de signalisation de l'insuline

Amélie LAINÉ (Dijon)

Reprogrammation circadienne du métabolisme hépatique par l'hypoxie intermittente chronique dans un modèle d'apnée du sommeil

Gaillaume VIAL (Grenoble)

communication affichée et discutée

HALL BELLECOUR - CORNER 2

12:30 - 13:30

DIABÈTES ATYPIQUES

Modérateurs : Camille VATIER (Paris)

Évolution de la prévalence du diabète et des paramètres métaboliques chez les patients atteints de mucoviscidose après initiation du traitement par modulateur de CFTR (elexacaftor-tezacaftor-ivacaftor)

Léonie AVOIE (Brest)

L'étude GLUCOGEN du plan France Génomique 2025 : méthodologie et caractéristiques cliniques des premiers patients inclus

Jean-François GAUTIER (Paris)

Profil évolutif des laminopathies chez les hommes

Hippolyte DUPUIS (Lille)

NBAS, un gène de diabète monogénique syndromique méconnu : étude d'une série de cas et revue systématique

Kevin PERGE (Lyon)

Syndrome lipodystrophique d'origine génétique : efficacité et sécurité des inhibiteurs du SGLT2 sur les paramètres métaboliques et rénaux

Léna ROBERT (Paris)

Variants mitochondriaux et lipodystrophies

Philippine VUILLAUME (Paris)

communication affichée et discutée

HALL BELLECOUR - CORNER 3

12:30 - 13:30

DIABÈTE DE TYPE 1 (CAD)

Modérateurs : Sophie BOROT (Besançon)

Dépistage et prise en charge du diabète de type 1 préclinique : étude nationale PRÊT1D

Roberto MALLONE (Paris)

Connaissances des patients et freins à l'autosurveillance des cétones : résultats d'une enquête prospective auprès de patients atteints de DT1 dans la cohorte française SFDT1

Emmanuel COSSON (Bobigny)

Plateforme de santé numérique intégrée pour le dépistage et la prise en charge du diabète de type 1 préclinique : étude nationale PRÊT1D

Roberto MALLONE (Paris)

Incidence et perception des hypoglycémies maternelles en fonction du terme de grossesse chez les femmes vivant avec un diabète de type 1.

Emma DYÈVRE (Lille)

Dépistage du DT1 au stade préclinique cours d'enquêtes familiales. Quelle conduite ?

Fatima Zohra FERDAGH (Oran)

Comparaison de la gestion de l'hyperglycémie entre les personnes vivant avec le diabète auto-immun latent de l'adulte (pvLADA) et le diabète de type 1 (pvDT1) dans la cohorte canadienne BETTER

Ishara BASEME SAMUNA (Montréal)

communication affichée et discutée

HALL BELLECOUR - CORNER 4

12:30 - 13:30

ILÔTS

Modérateurs : Bertrand BLONDEAU (Paris)

NKX6.1 : un biomarqueur exploitable directement associé à la fonction des îlots et aux résultats cliniques après transplantation d'îlots.

Gianni PASQUETTI (Lille)

AdoShell®, un biomatériau innovant pour la transplantation d'îlots pancréatiques

Julie BRUN (Lyon)

La voie TGFβ instruit les macrophages dans les îlots pancréatiques

Aude JALON (Paris)

Étude des atteintes des cellules bêta pancréatiques par les inhibiteurs de l'intégrase du VIH

Megan FARMINER (Paris)

La fonction β-cellulaire s'améliore avec l'infection latente au virus HHV-8 : validation et confirmation dans un groupe de patients diabétiques

Jean Louis NGUEWA (Paris)

Contrôle de la sécrétion d'insuline par la lipolyse adipocytaire : un dialogue inter-organe

Pierre-Damien DENECHAUD (Toulouse)



PROGRAMME scientifique

MERCREDI 1 AVRIL

communication affichée et discutée

HALL BELLECOUR - CORNER 5

12:30 - 13:30

INCRÉTINOMIMÉTIQUES

Sémaglutide dans la maladie d'Alzheimer : Résultats des essais de phase 3 EVOKE et EVOKE+
Mathieu CECCALDI (Marseille)

STEP UP : L'impact du sémaglutide 7,2 mg sur le régulation de l'appétit et le comportement alimentaire dans l'obésité
Ardina DESPLAN (Nevers)

STEER : Risque d'Événements Cardiovasculaires inférieur avec sémaglutide vs tirzepatide en vie réelle
Melissa AKERIB (Puteaux)

Pharmacocinétique, sécurité et tolérabilité de l'amycrétine chez les patients présentant une insuffisance rénale
Sophie GOMBERT (Puteaux)

Orforglipron est associé à une amélioration des marqueurs de la fonction des cellules bêta et de la sensibilité à l'insuline lorsqu'il est utilisé en monothérapie chez les personnes ayant un diabète de type 2
Hugo JAGNOUX (Neuilly Sur Seine)

Nombre de personnes à traiter pour prévenir l'incidence du diabète de type 2 d'après l'étude SURMOUNT-1 176 semaines
Magali SAMIA EL HAYEK (Neuilly Sur Seine)

communication orale

AMPHITHÉÂTRE

13:30 - 15:00

DIABÈTE ET GROSSESSE

Modérateurs : Anne VAMBERGUE (Lille), Camille VATIER (Paris)

Comparaison des issues de grossesse et des paramètres de mesure continue du glucose selon la période d'initiation du système de boucle fermée : étude rétrospective de 33 grossesses
Léonie BRISSAUD (Toulouse)

L'implication des utilisatrices dans l'utilisation d'un système en boucle fermée hybride améliore-t-il le contrôle glycémique maternel chez les femmes enceintes atteintes de diabète de type 1 ?
Helen R MURPHY (Norwich)

Valeur prédictive d'une normoglycémie « haute » du premier trimestre sur la trajectoire métabolique de la grossesse
Brice Ulrich FOUJIO SAHA (Yaoundé)

Chez les femmes sans diabète gestationnel précoce, faut-il envisager un dépistage sélectif ou universel après 22 SA ? Evaluation en vraie vie des recommandations SFD/CNGOF.
Emmanuel COSSON (Bobigny)

Acarbose vs. insuline prandiale en cas de diabète gestationnel : résultats des objectifs secondaires de l'étude ACARB-GDM
Emmanuel COSSON (Bobigny)

Le diabète gestationnel (DG) au cours des grossesses gémellaires est-il différent du diabète gestationnel avec grossesse unique ?
Anne VAMBERGUE (Lille)

symposium

FORUM 1

13:30 - 15:00

LA RÉTINOPATHIE DIABÉTIQUE : QUOI DE NEUF ?

Modérateurs : Zoé HENRY (Lyon), Nicolas CHIRPAZ (Lyon)

Apport de l'imagerie pour la compréhension de la physiopathologie de la rétinopathie diabétique
David GAUCHER (Strasbourg)

Traitement actuel et futur de la rétinopathie diabétique
Corinne DOT (Lyon)

Place de l'IA pour le dépistage de la rétinopathie diabétique et implication clinique
Pascale MASSIN (Paris)



communication orale

FORUM 2

13:30 - 15:00

DIABÈTE DE TYPE 1

Modérateurs : Jean-Baptiste JULLA (Paris), Orianne VILLARD (Montpellier)

Dépenses de santé des personnes présentant un diabète de type 1 en France en 2023 : une analyse de la cohorte SFD1 chaînée au SNDS
Emmanuel COSSON (Bobigny)

Association entre acidocétose inaugurale d'un diabète de type 1 et complications à long terme dans la cohorte SFD1: l'étude « Inaugural »
Emmanuel COSSON (Bobigny)

Dépistage des stades pré-cliniques du diabète de type 1 (DT1): perspectives de personnes vivant avec un DT1 et leurs apparentés au Canada
Maha LEBBAR (Montréal)

Dépistage et prise en charge du diabète de type 1 préclinique : analyse rétrospective de la cohorte française INNODIA
François MIFSUD (Paris)

Une signature immuno-inflammatoire du risque cardiovasculaire dans le diabète de type 1
Anaïs ANDRIEU (Bobigny)

Prévalence et caractéristiques de l'acidocétose diabétique dans le diabète de type 1 : données de la cohorte française SFD1
Louis POTIER (Paris)

symposium

FORUM 3

13:30 - 15:00

FIBROSE DANS LE DIABÈTE DE TYPE 2 : DÉFIS ET NOUVELLES PISTES THÉRAPEUTIQUES

Modérateurs : Laurent CASTERA (Paris), Catherine POSTIC (Paris)

Prise en charge de la fibrose dans le diabète de type 2 : perspectives du diabétologue
Bertrand CARIQ (Nantes)

Le rôle de l'hépatologue dans le suivi de la fibrose hépatique liée au diabète de type 2
Lucia PARLATI (Paris)

Glycogénose, fibrose hépatique et diabète : un trio pathologique
Fabienne TATOUT-RAJAS (Lyon)

atelier

SALLE BELLECOUR

13:30 - 15:00



LA PRISE EN CHARGE INFECTIEUSE DE LA PLAIE CHRONIQUE DU PIED DIABÉTIQUE

Modérateurs : Jean-François GAUTIER (Paris), Olivier DUPUY (Paris)

Comment faire le diagnostic d'infection ?
Julien VOUILLARMET (Lyon)

Focus sur la BOL
Louis POTIER (Paris)

Le traitement
Myriam MORET (Lyon)

TABLE RONDE

auditorium lumière

13:30 - 15:00

ACTUALITÉS DE LA SFD

Modérateurs : Eric RENARD (Montpellier), Charles THIVOLET (Lyon)

Le mot du président
Samy HADJADJ (Nantes)

Parcours de soins, nouveautés en IA
Yann-Maël LE DOUARIN (Paris)

symposium

AMPHITHÉÂTRE PASTEUR

13:30 - 15:00

SIGNALISATION INTER-ORGANELLES ET DIABÈTE

Modérateurs : Hervé LE STUNFF (Saclay), Jennifer RIEUSSET (Lyon)

Dialogue intestin-foie-cerveau
Claude KNAUF (Toulouse)

Implication du métabolisme de la sphingosine-1-phosphate hépatique dans la régulation de l'homéostasie glucidique
Eric HAJDUCH (Paris)

Exercice et exerkines pour la protection des cellules beta
Miriam CNOP (Bruxelles)

Programme scientifique MERCREDI 1 AVRIL

Plénière
amphithéâtre
15:30 - 16:30

PLÉNIÈRE - CELLULES BÊTA HUMAINES : UNE AVENTURE SCIENTIFIQUE, DE LA CRÉATION À LA COLLABORATION

Modérateurs : Sophie BOROT (Besançon),
Rémy BURCELIN (Toulouse)

Raphaël SCHARFMANN (Paris)

Paramédical
auditorium lumière
15:30 - 17:00



SYMPOSIUM PARAMÉDICAL : FOLLOWERS, SOIGNANTS ET IA, QUI SOIGNE QUI ?

Modérateurs : Sophie BRUNOT (Lyon),
Catherine CHARRON (Paris)

Tips et éthique pour apprivoiser l'IA
Guillaume ASSIE (Paris)

Santé connectée : du conseil à la confusion
Coline HEHN (Metz), Arnaud BUBECK (Strasbourg)

Remise Prix DIDIER DAUBIT 2026 : Eduquer sans barrière : inclusion des patients sourds dans un programme d'ETP innovant
Alicia RENAUDIN (Toulouse)

La place des créateurs de contenu
Coralie ALABERT (Lille)



Programme scientifique

JEUDI 2 AVRIL

	amphithéâtre	FORUM 1	FORUM 2	FORUM 3	SALLE BELLECOUR	auditorium lumière	amphithéâtre Pasteur	
07h45		SYMPOSIUM DE L'INDUSTRIE DEXCOM	SYMPOSIUM DE L'INDUSTRIE YPSOMED				SYMPOSIUM DE L'INDUSTRIE MENARINI	07h45
08h45								08h45
09h00	PLÉNIÈRE Plénière - Prix Loubatières et Ronan Roussel					SFD PARAMÉDICAL Journée Paramédicale du jeudi - Cultures : mille et une perceptions du diabète		09h00
09h45								09h45
10h00	PAUSE ET VISITE DES STANDS							10h00
10h30								10h30
11h00	SYMPOSIUM SFD/CNGOF - Prise de position sur la prise en charge du diabète prégestationnel	ATELIER Comment faire l'annonce du diabète chez l'adulte ?	SYMPOSIUM SFD/SFE : Exposome et maladies métaboliques	SYMPOSIUM La complémentarité de la boucle fermée et de la greffe d'îlots pour le traitement du diabète	COMMUNICATION ORALE Insulinothérapie	SFD PARAMÉDICAL Journée Paramédicale du jeudi - Cultures : mille et une perceptions du diabète	COMMUNICATION ORALE Métabolisme (Session 1)	11h00
12h00								12h00
12h15	RENCONTRE AVEC L'EXPERT Le point de vue des experts : Importance/relevance des approches clustering/endotypes en pratique médicale	RENCONTRE AVEC L'EXPERT Les index glycémiques	SFD PARAMÉDICAL Symposium IPA - Pratique avancée et protocole de coopération en pédiatrie, axes pratiques et actions en autonomie	SYMPOSIUM SFD/AJD Troubles du comportement alimentaire du DT1	ATELIER Comment évaluer la fonction des cellules beta ?	ATELIER Formes particulières du diabète dans l'espace francophone		12h15
13h15								13h15
13h30	COMMUNICATION ORALE Technologies innovantes et Intelligence Artificielle (Session 1)	SYMPOSIUM Symposium SFD/SFNDT	SYMPOSIUM Mémoire métabolique : mythe ou réalité ?s	AJD Symposium éducation thérapeutique et analyse de pratique	COMMUNICATION ORALE Education thérapeutique	SFD PARAMÉDICAL Journée Paramédicale du jeudi - Diabètes en couleur	SYMPOSIUM Dialogue et connectivité de la cellule beta pancréatique	13h30
15h00	PAUSE ET VISITE DES STANDS							15h00
15h30								15h30
17h00	SYMPOSIUM SFD/AFERO - Médicaments et obésité, accompagnement	SYMPOSIUM Muscle squelettique et diabète	SYMPOSIUM SFD/EASD - Le monitoring continu de la glycémie et de la cétonémie	AJD Symposium Boucle fermée	COMMUNICATION ORALE Foie - Lipides	SFD PARAMÉDICAL Journée Paramédicale du jeudi - Diabètes en couleur	COMMUNICATION ORALE Cardiovasculaire	17h00
17h15								17h15
18h15		SYMPOSIUM DE L'INDUSTRIE SANOFI	SYMPOSIUM DE L'INDUSTRIE ROCHE			SYMPOSIUM DE L'INDUSTRIE NOVO NORDISK	SYMPOSIUM DE L'INDUSTRIE GSK	18h15
18h45								

PROGRAMME SCIENTIFIQUE

JEUDI 2 AVRIL

JOURNÉE PARAMÉDICAL

SYMPOSIUM

AUDITORIUM LUMIÈRE

08:45 - 12:00

CULTURES : MILLE ET UNE PERCEPTIONS DU DIABÈTE

Modérateurs : Caroline MARTINEAU (Toulouse), Aurélie MICHEL (Nîmes)

Ouverture

L'approche transculturelle dans le soin
Clémentine RAINEAU (Clermont-Ferrand)

Le diabète en miroir des cultures
Hélène BIHAN (Paris)

Modérateurs : Sonia CHIBANE (Reims),
Moufida SIDHOM (Sousse)

Retour Bourse ROCHE 2025 : Parcours
Coordonné Prévention Diabète Précarité
Aurélien MATHY (Paris)

Remise Prix ROCHE 2026 : Formation
interprofessionnelle et interinstitutionnelle pour
la PEC du diabète
Montserrat CASTELLSAGUE PEROLINI (Genève)

Remise Bourse ROCHE 2026

Manger au croisement des cultures
Amandine ROCHEDY (Toulouse)

Carnet de voyages : retour d'expériences
inspirantes

Marie BOULY (Paris)

Margaux MAHAUT (Nice)

Alpha DIALLO (Guinée)

Remise bourse ELIVIE 2026

Remise bourse DEFIPEDIA 2026

SYMPOSIUM

AUDITORIUM LUMIÈRE

13:30 - 17:00

DIABÈTES EN COULEUR

Modérateurs : Marie BOULY (Paris), Céline
POLLIN JAVON (Lyon)

Retour Bourse YPSOMED 2025 : PAPA (Pied &
Activité Physique Adaptée)
Jean-Marc AOÛN (Noisy-le-sec)

Remise Bourse YPSOMED 2026

Les couleurs de la communication, l'approche DISC
(interactif)
Guillaume DUBOSQ (Paris), Hélène DUBOSQ (Paris)

Nuances et cicatrisation, l'évaluation des pieds
(interactif)
David DE ALMEIDA (Lyon)

Retour Bourse DEXCOM 2025 : Cuisine du monde
et diabète gestationnel : des vidéos fiables et
inclusives pour aider le plus grand nombre de
femmes

Dominique DAUBERT (Toulouse)

Remise Bourse DEXCOM 2026

Modérateurs : Florence AUTHIER (Lyon)

L'arc en ciel dans le caddie, comprendre Nutri score
et NOVA (interactif)

Retour Bourse Coup de pouce 2025 : Regard sur le
diabète : Une exploration de l'image de soi
Marine PERMINGEAT (Chambéry)

Retour Bourse DEFIPEDIA 2025 : Validation
psychométrique du "Parent Diabetes Distress Scale
(Parent-DDS)"
Camille LORENZO (Paris)

Donner des couleurs au soin avec l'art thérapie
Stéphanie DUMARQUEZ (Poitiers)

PLÉNIÈRE

AMPHITHÉÂTRE

08:45 - 10:00

PLÉNIÈRE - PRIX AUGUSTE LOUBATIÈRES ET RONAN ROUSSEL

SYMPOSIUM

AMPHITHÉÂTRE

10:30 - 12:00



SFD/CNGOF - PRISE DE POSITION SUR LA PRISE EN CHARGE DU DIABÈTE PRÉGESTATIONNEL

Modérateurs : Anne VAMBERGUE (Lille),
Jeanne SIBIUDE (Paris)

Bilan préconceptionnel, objectifs glycémiques,
monitorage de la glycémie
Madleen LEMAITRE (Lille)

Frédérique RIMAREIX (Toulouse)

Adaptation des traitements, gestions des
complications, post-partum
Sopio TATULASHVILI (Paris)

Suivi obstétrical, gestion de la naissance,
allaitement, prise en charge néonatale
Paul BERVEILLER (Poissy)

ATELIER

FORUM 1

10:30 - 12:00



COMMENT FAIRE L'ANNONCE DU DIABÈTE CHEZ L'ADULTE ?

Modérateurs : Olivier DUPUY (Paris),
Jean-François GAUTIER (Paris)

Chez le patient DT2

Lyse BORDIER (Saint-Mandé)

Chez le patient DT1

Charles THIVOLET (Lyon)

SYMPOSIUM

FORUM 2

10:30 - 12:00

SFD/SFE : EXPOSOME ET MALADIES MÉTABOLIQUES

Modérateurs : Béatrice MORIO (Villeurbanne),
Hubert VIDAL (Lyon)

Perturbateurs endocriniens reproduction et
métabolisme
Elodie CROSSARD (Paris)

Pollutions persistantes et maladies chroniques du
foie
Xavier COUMOUL (Paris)

Adaptation métabolique et endocrine à l'exposition
aux xénobiotiques
Nicolas CHEVALIER (Nice)

SYMPOSIUM

FORUM 3

10:30 - 12:00

LA COMPLÉMENTARITÉ DE LA BOUCLE FERMÉE ET DE LA GREFFE D'ÎLOTS POUR LE TRAITEMENT DU DIABÈTE

Modérateurs : Lionel BADET (Lyon), Eric
RENARD (Montpellier)

Le patient diabétique à haute variabilité glycémique
Laurence KESSLER (Strasbourg)

Le patient diabétique greffé du rein
Oriane VILLARD (Montpellier)

Perspectives dans le traitement de la boucle fermée
et de la greffe d'îlots
Sandrine LABLANCHE (Grenoble)

Programme scientifique

JEUDI 2 AVRIL

Programme AJD



SYMPOSIUM
FORUM 3
13:30 - 15:00

SYMPOSIUM ÉDUCATION THÉRAPEUTIQUE ET ANALYSE DE PRATIQUE

Modérateurs : Carine VILLANUEVA (Lyon),
Bettina PORCEL (Évry-Courcouronnes)

Conférence "La relation de soin"
Marc DE Kerdanet (Rennes)

Abstracts CEM

SYMPOSIUM
FORUM 3
15:30 - 17:00

SYMPOSIUM BOUCLE FERMÉE

Modérateurs : Marc NICOLINO (Lyon),
Nadia TUBIANA-RUFI (Paris)

Utilisation de l'insuline diluée dans la boucle
fermée chez l'enfant
Kévin PERGE (Lyon)

De l'utilisation de la boucle fermée au diagnostic
chez l'enfant : Pour ou Contre
Elise BISMUTH (Paris)

Régis COUTANT (Angers)

communication ORALE
SALLE BELLECOUR
10:30 - 12:00

INSULINOTHÉRAPIE

Modérateurs : Alfred PENFORNIS (Evry),
Tiphaine VIDAL-TRECAN (Paris)

Maintien d'un contrôle glycémique satisfaisant
par l'utilisation prolongée du système automatisé
d'administration d'insuline (AID) Omnipod 5 :
résultats de la phase d'extension de 13 semaines de
l'étude RADIANT
Bruno GUERCI (Nancy)

Prédiction de l'atteinte des objectifs internationaux
de glucose sous boucle fermée hybride par le GRI
(Glycemia Risk Index) et le TING (Time in Normal
Glycemia) : résultats de l'étude CIRDIA-BFH
Sylvie PICARD (Dijon)

Impact des modifications algorithmiques ciblant
la gestion des repas, de l'hypoglycémie et de
l'hyperglycémie chez les adultes DT1 utilisant un
système de délivrance d'insuline en boucle fermée
Benjamin CHATEL (Grenoble)

Évaluation de la qualité de vie des jeunes
adultes diabétiques de type 1 selon le type
d'insulinothérapie : étude observationnelle dans
une cohorte de patients âgés de 18 à 24 ans suivis
au CHU de Toulouse
Morgane LALIERE (Toulouse)

Évaluation sur l'indice de risque glycémique de
l'insulinothérapie automatisée en vie courante chez
l'adulte avec un diabète de type 1
Jean-François LECLERC (Montpellier)

Analyse en conditions de vie réelle de l'annonce
simplifiée des glucides chez des sujets atteints de
diabète de type 1 utilisant le système automatisé
Omnipod 5
Natalia BACZEWSKA (Lyon)

communication ORALE
AMPHITHÉÂTRE PASTEUR
10:30 - 12:00

MÉTABOLISME (SESSION 1)

Modérateurs : Bruno FEVE (Paris), Jennifer
RIEUSSET (Lyon)

Liens entre restriction alimentaire, néoglucogénèse
intestinale et préférence alimentaire dans l'anorexie
mentale

Adriana DI MAIO (Lyon)

S100A9 : Un nouveau facteur causal de la
sarcopénie dans le diabète ?

Axel LABOUR (Toulouse)

L'obésité infantile dévie le destin des cellules
souches du tissu adipeux viscéral dans ses fonctions
de remodelage de la matrice extracellulaire selon
des mécanismes différents de l'obésité adulte
Anne MEY (Lyon)

Implication du microbiote intestinal dans le maintien
de l'homéostasie glucidique chez la souris en
restriction calorique
Shiou-Ping CHEN (Paris)

La restriction en cystéine améliore l'homéostasie
métabolique au cours de l'obésité et du
vieillessement

Lucie ORLIAGUET (New Haven)

L'induction de la néoglucogénèse intestinale
périnatale prévient les désordres métaboliques liés à
un régime alimentaire maternel hypercalorique.
Marina HABIB (Lyon)

RENCONTRE AVEC L'EXPERT
AMPHITHÉÂTRE
12:15 - 13:15

LE POINT DE VUE DES EXPERTS : IMPORTANCE/RELEVANCE DES APPROCHES CLUSTERING/ ENDOTYPES EN PRATIQUE MÉDICALE

Modérateurs : Judith ARON-WISNEWSKY
(Paris), Nicolas VENTECLEF (Paris)

Introduction de la problématique
Bruno FEVE (Paris)

Nouveaux endotypes et médecine de précision dans
la MASLD
François PATTOU (Lille)

Nouveaux endotypes et médecine de précision dans
le diabète de type 2
Jean-François GAUTIER (Paris)

RENCONTRE AVEC L'EXPERT
FORUM 1
12:15 - 13:15

LES INDEX GLYCÉMIQUES

Modérateurs : Amal LEMOINE (Lyon), Florence
AUTHIER (Lyon)

Gestion de la glycémie post-prandiale dans DT2
Julie-Anne NAZARE (Lyon)

Gestion de la glycémie post-prandiale dans DT1
Jean-Baptiste JULLA (Paris)



PROGRAMME SCIENTIFIQUE

JEUDI 2 AVRIL

PARAMÉDICAL
FORUM 2
12:15 - 13:15

SYMPOSIUM IPA : PRATIQUE AVANCÉE ET PROTOCOLE DE COOPÉRATION EN PÉDIATRIE, AXES PRATIQUES ET ACTIONS EN AUTONOMIE

Modérateurs : Claire CALVEZ (Paris), Marc NICOLINO (Lyon)

La place de l'IPA en pédiatrie au cœur du parcours patient - Margaux MAHAUT (Nice)
Pratique avancée et transition : un levier d'autonomie dans les parcours de soins

Regards croisés : échanges avec les intervenants Margaux MAHAUT (Nice)
Remise de la Bourse IPA / AGIR A DOM 2026 Corinne COLMEL (Toulouse), Gladys GUBRANSKI (Paris)
Groupe PAC : organisation et perspectives (vie de l'association)
Gladys GUBRANSKI (Paris)

ATELIER
SALLE BELLECOUR
12:15 - 13:15

COMMENT ÉVALUER LA FONCTION DES CELLULES BETA ?

Modérateurs : Rémi RABASA-LHORET (Montréal), Latif RACHDI (Paris)

En pratique clinique
Cathy SUN (Ottawa)

En pratique expérimentale
Bertrand BLONDEAU (Paris)

ATELIER
AUDITORIUM LUMIÈRE
12:15 - 13:15

FORMES PARTICULIÈRES DU DIABÈTE DANS L'ESPACE FRANCOPHONE

Modérateurs : Hinde IRAQI (Rabat), Eugene SOBNGWI (Yaoundé)

Diabète de type 5 (malnutrition-related diabetes) : Afrique sub saharienne
Abodo JACKO (Abidjan)

Prise en charge du diabète gestationnel au Maghreb
Faika BEN MAMI (Tunis)

COMMUNICATION AFFICHÉE ET DISCUTÉE
HALL BELLECOUR - CORNER 1
12:30 - 13:40

DÉPISTAGE - COMPLICATIONS

Modérateurs : Michaël JOUBERT (Caen)

Complications physiques et psychosociales rencontrées par les femmes ménopausées vivant avec le diabète de type 1 : une analyse transversale BETTER
Anne BONHOURE (Montréal)

Efficacité du vaccin antigrippal inactivé à forte dose (HD-IIIV) en comparaison à la dose standard (SD-IIIV) chez les personnes âgées atteintes de diabète : Une analyse prédéfinie de l'essai DANFLU-2
Hélène BRICOUT (Lyon)

L'audiopathie : une nouvelle complication du diabète de type 2 ?
Saïd BEKKA (Mainvilliers)

Projet FEDERATE-Can : faisabilité et adhésion à un protocole de dépistage pré-clinique du diabète de type 1 pour les apparentés de 1^e degré au Canada
Maha LEBBAR (Montréal)

Rôle de l'activité ENPP1 dans la médialcalose diabétique de type 2 : Résultats préliminaires d'une étude pilote
Elena ROSSI (Nice)

Valeur pronostique des apolipoprotéines A-I et A-II glyquées par le méthylglyoxal sur la survenue de coronaropathie dans le diabète de type 2
Mikaël CROYAL (Nantes)

Association entre équilibre glycémique au cours de la grossesse et complications périnatales chez les femmes enceintes présentant un diabète de type 2
Coralie AMADOU (Corbeil-Essonnes)

COMMUNICATION AFFICHÉE ET DISCUTÉE
HALL BELLECOUR - CORNER 2
12:30 - 13:40

DISPOSITIFS

Modérateurs : Pauline BELICAR SCHAEPELYNCK (Marseille)

L'étude SP12 - Un an d'utilisation en vie réelle du système DBLG1 avec la pompe Kaleido et le Dexcom G6 en France
Pauline BELICAR SCHAEPELYNCK (Marseille)

Réduction des besoins en insuline lors du passage d'un traitement par injections multiples quotidiennes (MDI) ou d'un traitement conventionnel par pompe à insuline au système automatisé d'administration d'insuline (AID) Omnipod 5.
Eric RENARD (Montpellier)

Performances en vie réelle du système automatisé d'administration d'insuline Omnipod® 5 chez les enfants, les adolescents et les adultes atteints de diabète de type 1 en France
Sandrine LABLANCHE (Grenoble)

Auto-adaptation des doses d'insuline basale en vie réelle chez les patients atteints de diabète de type 1 ou de type 2 : résultats de l'étude BASALIA
Blandine TRAMUNT (Toulouse)

Mise en place de l'OMNIPOD 5 au sein d'un centre hospitalier : une organisation repensée pour répondre à la demande
Hafid AMOUGAY (Annecy)

Maintien de la sécurité hypoglycémique avec amélioration du profil glycémique : évolution du module d'activité physique du DBLG1 System
Alice ADENIS (Grenoble)

Faisabilité de la mesure continue et centralisée du glucose pour la prise en charge métabolique des patients hospitalisés en unité de soins intensifs polyvalents (USIP).
Léonie GARDOT (Strasbourg)



PROGRAMME SCIENTIFIQUE

JEUDI 2 AVRIL

communication affichée et discutée

HALL BELLECOUR - CORNER 3

12:30 - 13:40

ÉPIDÉMIOLOGIE - SANTÉ PUBLIQUE (CAD)

Modérateurs : Fabrizio ANDREELLI (Paris)

Association entre les agonistes des récepteurs du GLP-1 et la survie chez des patients diabétiques de type 2 atteint d'un cancer colorectal.

Arnaud DOSDA (Tours)

Étude de l'exposome sur la survenue du diabète de type 1 et ses complications

Maurane ROLLET (Strassen)

L'intensité des déterminants socio-économiques du diabète de type 2 diffèrent-ils en fonction de l'âge ou du sexe ? Une étude populationnelle sur données françaises.

Wiam DARKAOUI (Nice)

Littératie en santé, un médiateur entre le statut socioéconomique et l'état de santé - données de la cohorte Entred 3 en France hexagonale

Roxane AGIUS (Villejuif)

GESTOPK : prévalence et déterminants du diabète gestationnel chez les femmes SOPK

Alice MIONNET (Lille)

Prévalence et facteurs associés à la consommation de substances psychoactives chez les patients diabétiques de type 1

Zineb SERHANE (Fès)

Identification de facteurs épidémiologiques et génétiques associés à l'hémoglobine glyquée chez des enfants avec un diabète de type 1 dans une cohorte française

Gaël GAUTIER (Paris)

communication affichée et discutée

HALL BELLECOUR - CORNER 4

12:30 - 13:30

MÉTABOLISME - TISSU ADIPEUX

Modérateurs : Cyrielle CAUSSY (Lyon)

Droplet : un outil dédié à la mesure à grande échelle des gouttelettes lipidiques de tous les adipocytes

Etienne MOUISEL (Toulouse)

Rôle de la "Lysine Déméthylase 6B (KDM6B)" dans la régulation phénotypique des macrophages du tissu adipeux lors d'un surplus énergétique

Bastien AZNAR (Paris)

L'accumulation de cholestérol libre perturbe l'homéostasie adipocytaire via une déplétion calcique du réticulum endoplasmique dépendante du translocon.

Simon DUCHEIX (Nantes)

Signalisation du peptide atrial natriurétique dans le tissu adipeux brun: Rôle dans la thermogenèse et l'homéostasie glucidique

Marlène LAC (Toulouse)

Nerve-associated macrophages control adipose homeostasis across lifespan and restrain age-related inflammation

Claire LEVEAU (Paris)

Étude du rôle des isoformes courte et longue du facteur de transcription GILZ dans la différenciation adipocytaire

Charlotte LETELLIER (Paris)

communication affichée et discutée

HALL BELLECOUR - CORNER 5

12:30 - 13:10

SFD PARAMÉDICAL

Modérateurs : Marie BOULY (Paris), Aurélie MICHEL (Nîmes)

L'apprentissage du diabète au travers d'un Serious Game auprès des étudiants infirmiers

Emeline GAUTIER (Poitiers)

Impact de la faim hédonique et du niveau d'activité physique sur le contrôle glycémique selon le statut pondéral dans le diabète de type 2

Afaf MEZDOUD (Constantine)

Prévalence des troubles du comportement alimentaire chez les personnes vivant avec un diabète de type 1 : pertinence du mSCOFF

Corinne DUBOIS (Lille)

Formation des soignants de ville aux plaies de pied d'un patient vivant avec un diabète

Tatiana BENARD (Corbeil-Essonnes)

communication orale

amphithéâtre

13:30 - 15:00



TECHNOLOGIES INNOVANTES ET INTELLIGENCE ARTIFICIELLE (SESSION 1)

Modérateurs : Eric RENARD (Montpellier)

Contrôle glycémique des personnes vivant avec un diabète de type 1 (PvDT1) pendant 24 mois de traitement par boucle fermée hybride d'insuline en soins courants : une enquête nationale

Sandrine LABLANCHE (Grenoble)

Etude GASTROAID : Impact de la boucle semi fermée sur les symptômes digestifs de patients avec diabète de type 1, en vraie vie

Sarah BELABDELLI (Paris)

Facteurs prédictifs des épisodes d'hypoglycémie survenant lors de l'activité physique chez les patients atteints de diabète de type 1 et utilisant un système de délivrance automatisée d'insuline (AID) : résultats de l'étude multicentrique RAPPID

Bruno GUERCI (Nancy)

Insulinothérapie en boucle fermée chez des patients vivant avec un diabète de type 1 : facteurs de risque d'échec métabolique et d'arrêt de traitement à 1 an de l'initiation

Elsa CARNINO (Grenoble)

Contrôle glycémique chez les enfants diabétiques sous insulinothérapie délivrée par système en boucle fermée hybride: étude comparative rétrospective observationnelle menée sur un an dans le service de diabétologie pédiatrique du CHU.

Marine LAURENT (Toulouse)

La surveillance continue du glucose est un meilleur indicateur de la tolérance au glucose que l'HbA1c chez les personnes vivant avec la mucoviscidose.

Laure ALEXANDRE-HEYMAN (Paris)

symposium

FORUM 1

13:30 - 15:00

SYMPOSIUM SFD/SFNDT

Modérateurs : Samy HADJADJ (Nantes), Fabienne TATOUT-RAJAS (Lyon)

Boucle fermée et insuffisance rénale terminale

Orianne VILLARD (Montpellier)

AKI - un enjeu majeur chez le sujet vivant avec un diabète : de l'épidémiologie à la physiopathologie

Jean-Michel HALIMI (Tours)

Complément et néphropathie diabétique

Idris BOUDHABHAY (Paris)

PROGRAMME SCIENTIFIQUE

JEUDI 2 AVRIL

SYMPOSIUM
FORUM 2
13:30 - 15:00

MÉMOIRE MÉTABOLIQUE : MYTHE OU RÉALITÉ ?

Modérateurs : Claire CARETTE (Paris), Soazig LE LAY (Nantes)

Introduction sur la mémoire métabolique
Karine CLEMENT (Paris)

Effet du GLP-1 sur l'inflammation adipocytaire associée à la mémoire obésogène
Carmelo QUARTA (Bordeaux)

Le tissu adipeux à l'échelle de la cellule unique avant/après perte de poids
Delphine EBERLE (Lille)

SYMPOSIUM
FORUM 3
12:15 - 13:15



SYMPOSIUM SFD-AJD TROUBLES DU COMPORTEMENT ALIMENTAIRE DU DT1

Modérateurs : Marc DE KERDANET (Rennes), Samy HADJADJ (Nantes)

TCA chez l'adolescent DT1
Hervé LEFEVRE (Paris)

TCA chez l'adulte DT1
Hélène HANAIRE (Toulouse)

Aspects psychologiques du TCA chez le DT1
Sébastien GUILLAUME (Montpellier)

COMMUNICATION ORALE
Salle Bellecour
13:30 - 14:45

EDUCATION THÉRAPEUTIQUE

Modérateurs : Philip BÖHME (Nancy), Annie CLAVIER (Lyon)

Santé mentale et diabète : résultats du premier baromètre national DiaMind
Coline HEHN (Metz)

expérience du jeune de Ramadan chez les diabétiques type 1
Syrine FARJALLAH (Tunis)

Évaluation médico-économique du CIRDIA, premier centre initiateur de boucles fermées multisites à prédominance libérale.
Sylvie PICARD (Dijon)

Responsabilité Populationnelle pour le diabète de type 2 en 2025 : vers un système de santé efficace et apprenant
Philip BÖHME (Nancy)

Une prise en charge coordonnée et pluriprofessionnelle améliore le contrôle des facteurs de risque cardiovasculaire des patients diabétiques en échec : données à un an chez 238 patients d'une expérimentation Article 51
Caroline SANZ (Toulouse)

SYMPOSIUM
AMPHITHÉÂTRE PASTEUR
13:30 - 15:00

DIALOGUE ET CONNECTIVITÉ DE LA CELLULE BETA PANCRÉATIQUE

Modérateurs : Amélie BONNEFOND (Lille), Hervé LE STUNFF (Saclay)

Mutant MafA, différenciation des cellules beta, homéostasie glucidique
Guy RUTTER (Montréal)

Nouveaux régulateurs de la formation et la fonction des cellules endocrines pancréatiques humaines
Valérie SCHREIBER (Strasbourg)

ARNt, mitochondrie, sécrétion d'insuline
Romano REGAZZI (Lausanne)

SYMPOSIUM
AMPHITHÉÂTRE
15:30 - 17:00

SFD/AFERO - MÉDICAMENTS ET OBÉSITÉ, ACCOMPAGNEMENT

Modérateurs : Judith ARON-WISNEWSKY (Paris), Karine CLEMENT (Paris)

Prise en charge globale de l'obésité
Emmanuel DISSE (Lyon)

Présentation générale de la prise de position et du parcours de soin
Judith ARON-WISNEWSKY (Paris)

Médicaments de l'obésité : focus sur les risques nutritionnels et la sarcopénie
Cécile BETRY (Grenoble)

SYMPOSIUM
FORUM 1
15:30 - 17:00

MUSCLE SQUELETTIQUE ET DIABÈTE

Modérateurs : Béatrice MORIO (Villeurbanne), Cédric MORO (Toulouse)

Diabète et plasticité musculaire
Rémi MOUNIER (Lyon)

Horloge circadienne et homéostasie musculaire
Yasmine SEBTI (Lille)

De la salle d'opération au muscle : les myokines, nouveaux acteurs de la chirurgie bariatrique
Laura ORIOLI (Bruxelles)



PROGRAMME SCIENTIFIQUE

JEUDI 2 AVRIL

SYMPOSIUM

FORUM 2

15:30 - 17:00

SFD/EASD - LE MONITORING CONTINU DE LA GLYCÉMIE ET DE LA CÉTONÉMIE

Modérateurs : Jean-François GAUTIER (Paris),
Bart TORBEYNS (Herent)

Règlementation européenne des dispositifs de mesure continue du glucose : ce qui pose problème
Chantal MATHIEU (Leuven)

La mesure continue du glucose : perspectives d'utilisation au-delà de l'insulinothérapie
Bruno GUERCI (Nancy)

La mesure continue de la cétonémie : quelles indications et comment la présenter ?
Eric RENARD (Montpellier)

communication ORALE

SALLE BELLECOUR

15:30 - 17:00

FOIE - LIPIDES

Modérateurs : Soazig LE LAY (Nantes),
Jennifer RIEUSSET (Lyon)

Association forte et indépendante entre l'indice triglycéride - glucose (TyG) et les céramides au cours du diabète de type 2. Etude chez 289 patients.
Laure CARPENTIER (Dijon)

Le rôle de FAT10 dans la formation des corps de Mallory-Denk dans les hépatocytes pendant le développement de la MASH
Arthur CENS (Lille)

Rôle de la O-GlcNAcylation dans le contrôle de la physiologie hépatique
Eva LEVEL (Paris)

Les cellules de Kupffer CD36+ contrôlent la clairance lipidique postprandiale et aggravent les lésions hépatiques en contexte de stéatose
Joanna RAZAFIARISON (Paris)

Prévention de la néphropathie dans un modèle murin de stéatose rénale en ciblant le métabolisme lipidique.
Margot TURC (Lyon)

Rôle d'une petite GTPase Rab dans la maladie hépatique stéatosique associée à un dysfonctionnement métabolique (MASLD)
Lucie LE PARC (Nice)

communication ORALE

AMPHITHÉÂTRE PASTEUR

15:30 - 17:00

CARDIOVASCULAIRE

Modérateurs : Pierre GOURDY (Toulouse),
Laure GROISNE (Lyon)

Le tabagisme est associé de façon indépendante à un moins bon équilibre glycémique et à un risque accru de complications au cours du diabète de type 1. Etude à partir de la cohorte SFDT1
Alexia ROULAND (Dijon)

Quand l'immunité redéfinit le diabète de type 2 : découverte de nouveaux endotypes
Chloé DELEPINE (Paris)

Traitement par testostérone et risque cardio-rénal chez les hommes diabétiques avec hypogonadisme : étude de cohorte appariée de 52 054 patients
Laure ALEXANDRE-HEYMANN (Paris)

Une atteinte cardiaque non diagnostiquée touche plus de 10 % des patients présentant un risque métabolique : résultats de l'étude Metab-Heart
Emmanuel COSSON (Bobigny)

La rétinopathie diabétique améliore la stratification du risque cardiovasculaire en complément du score calcique coronaire chez les patients atteints de diabète de type 2.
Olivier BOURRON (Paris)

Rôle du diabète, des comorbidités, du nombre d'étiologies et des variations pondérales dans la survie des patients insuffisants cardiaques en télésuivi
Paul VALENSI (Aubervilliers)

Programme scientifique

VENDREDI 3 AVRIL

	amphithéâtre	forum 1	forum 2	forum 3	salle bellecour	auditorium lumière	amphithéâtre pasteur	salon pasteur
07h45		SYMPOSIUM DE L'INDUSTRIE INSULÉ						
08h45								
09h00	SYMPOSIUM Recommandations SFE, SFD, NSFA et SFC	SYMPOSIUM Diabète de type 1 et obésité	SYMPOSIUM Adaptabilité aux nutriments	AJD Conférences scientifiques	ATELIER Pertinence des modèles murins dans l'étude du diabète et des maladies métaboliques	COMMUNICATION ORALE Technologies innovantes et Intelligence Artificielle (Session 2)	SFD PARAMÉDICAL L'ETP en Action(s) Quels impacts et bénéfices de l'ETP ?	
10h30								
11h00	PAUSE ET VISITE DES STANDS							
12h30	TABLE RONDE Quelle boucle fermée pour quel patient ?	COMMUNICATION ORALE Métabolisme (Session 2)	ATELIER La greffe d'îlots pancréatiques en soin courant	AJD Nouvelles de l'AJD, études observationnelles et épidémiologiques	SYMPOSIUM Immunité et tissus homéostasie	COMMUNICATION ORALE Nouvelles de l'industrie	SFD PARAMÉDICAL L'ETP en Action(s) De l'idée à l'impact : comment une plateforme e-ETP transforme l'accompagnement des patients	SYMPOSIUM Symposium transgénérationnel : Prise en charge des diabètes MODY
12h45								
13h45	PLÉNIÈRE Plénière de clôture							

Programme

AJD



SYMPOSIUM
FORUM 3
09:00 - 10:30

CONFÉRENCES SCIENTIFIQUES

Modérateurs : Bertrand BLONDEAU (Paris), Roberto MALLONE (Paris)

Allocation de recherche AJD 2025
Widad NEFIDA (Paris)

Appel à Programme AJD
Pascal BARAT (Bordeaux)
Jacques BELTRAND (Paris)

GLP-1 in Pediatric Obesity
Martin WABITSCH (Ulm)

SYMPOSIUM
FORUM 3
11:00 - 12:30

NOUVELLES DE L'AJD, ÉTUDES OBSERVATIONNELLES ET ÉPIDÉMIOLOGIQUES

Modérateurs : Carine CHOLEAU (Paris), Marc HANAUER (Paris)

Nouvelles de l'AJD
Carine CHOLEAU (Paris)
Marc DE Kerdanet (Rennes)

Observatoire AJD acido-cétose
Olivier POLLE (Louvain)

Journée JETD

Session dans le cadre de la 11ème JETD -
Groupe Éducation Thérapeutique du Patient
de la SFD

SYMPOSIUM
amphithéâtre pasteur
09:00 - 10:40

L'ETP EN ACTION(S)

Modérateurs : Agnès DESSERPRIX (Le Creusot), Philip BÖHME (Nancy)

Introduction : l'ETP répond-elle à ses attentes ?
Jean-François GAUTIER (Paris)

Pourquoi et comment évaluer en éducation thérapeutique ?
Marie-Christine LLORCA (Toulouse)

Investir dans l'ETP : un investissement rentable pour les parcours chroniques et la soutenabilité du système
Bruno SAUTERON (Paris)

Impact des patients partenaires sur l'équipe multiprofessionnelle (interdisciplinarité)
Marie-Pascale POMEY (Paris)

Débat entre les orateurs

SYMPOSIUM
amphithéâtre pasteur
11:00 - 12:30

L'ETP EN ACTION(S)

Modérateurs : Patrick BOUILLLOT (Nevers), Danielle DURAIN (Nancy)

Des solutions digitales en action ! - ETP-LINK
Séverine COINDRE (Paris)

Des solutions digitales en action ! - NUVEE
Rudy CAILLET (Colmar)

L'e-ETP peut-elle transformer la relation éducative, la motivation et l'accompagnement des patients ?
Valérie PORTAY (Paris)

Myriam MORET (Lyon)
Marie-Christine LLORCA (Toulouse)
Aurore MARGAT (Paris)
Jean-Jacques BROCHIER (Lyon)

SYMPOSIUM
amphithéâtre
09:00 - 10:30



SYMPOSIUM RECOMMANDATIONS SFE, SFD, NSFA ET SFC

Modérateurs : Benjamin BOUILLET (Dijon), Sophie BELIARD (Marseille)

Evaluation initiale d'une dyslipidémie
Sybil CHARRIERE (Lyon)

Hypercholestérolémie
Bertrand CARIOU (Nantes)

Hypertriglycéridémie et dyslipidémie mixte
Bruno VERGES (Dijon)

SYMPOSIUM
FORUM 1
09:00 - 10:30

DIABÈTE DE TYPE 1 ET OBÉSITÉ

Modérateurs : Annie CLAVIER (Lyon), Pierre GOURDY (Toulouse)

Epidémiologie et physiopathologie
Anne DUTOIR (Marseille)

Les conséquences
Laurence SALLE (Limoges)

Difficultés du traitement du diabète
Michaël JOUBERT (Caen)

SYMPOSIUM
FORUM 2
09:00 - 10:30

ADAPTABILITÉ AUX NUTRIMENTS

Modérateurs : Véronique BEREZIAT (Paris), Cédric MORO (Toulouse)

Glutamine et plasticité du tissu adipeux
Simon LECOUTRE (Paris)

Leçon de nutriment sur la prévalence du diabète
Valentina ANDREEVA (Paris)

Glutamine, inflammation et métabolisme
Laurent YVAN-CHARVET (Nice)

Programme scientifique Vendredi 3 avril

atelier
SALLE BELLECOUR
09:00 - 10:30

PERTINENCE DES MODÈLES MURINS DANS L'ÉTUDE DU DIABÈTE ET DES MALADIES MÉTABOLIQUES

Modérateurs : Soazig LE LAY (Nantes),
Christophe MAGNAN (Paris)

Modèles d'obésité et perte de poids
Maude LE GALL (Paris)

Modèles MASLD
Hervé GUILLOU (Toulouse)

communication ORALE
auditorium lumière
09:00 - 10:30

TECHNOLOGIES INNOVANTES ET INTELLIGENCE ARTIFICIELLE (SESSION 2)

Modérateurs : Kevin PERGE (Lyon), Louis
POTIER (Paris)

Comparaison de la précision de quatre applications
mobiles et d'un outil d'intelligence artificielle
généraliste pour le comptage des glucides : étude
bicentrique indépendante
Michaël JOUBERT (Caen)

Identification de biomarqueurs vocaux issues d'un
test cognitif standardisé pour le dépistage des
complications psychologiques dans le diabète de
type 2 : résultats de l'étude Colive Voice
Abir EL BEJI (Strassen)

Analyse par genre de la gestion de l'activité
physique avec le DBLG1 system
Alice ADENIS (Grenoble)

Exploration du comportement prandial des patients
vivants avec un DT1 équipés de boucle fermée :
apports de l'IA
Bleuenn DREVES (Caen)

Chat, Gemini et Claude à table : évaluation des
outils polyvalents d'intelligence artificielle pour le
comptage des glucides dans le contexte du diabète
de type 1
Sandra GONCALVES (Corbeil-Essonnes)

Intérêt de la boucle fermée avec méthode simplifiée
d'annonce des glucides dans une population à faible
niveau de littératie en santé ne comptant pas les
glucides
Aurélien CARLIER (Paris)

TABLE RONDE
amphithéâtre
11:00 - 12:30

QUELLE BOUCLE FERMÉE POUR QUEL PATIENT ?

Modérateurs : Michaël JOUBERT (Caen),
Pauline BELICAR SCHAEPELYNCK (Marseille)

Le point de vue du patient
Catherine CHABANIS (Lyon)

Le point de vue du diabétologue
Sylvie VILLAR FIMBEL (Lyon)

communication ORALE
Forum 1
11:00 - 12:15

MÉTABOLISME (SESSION 2)

Modérateurs : Véronique BEREZIAT (Paris),
Fabienne TATOUT-RAJAS (Lyon)

De la génétique à la clinique : effets du
polymorphisme Gly482Ser de la protéine PGC-1α
sur la fonction des cellules pancréatiques bêta et le
métabolisme du glucose
Maria GALIEAU (Montréal)

Effet du traitement par les antiviraux à action directe
sur l'insulinosensibilité, l'insulinosécrétion et les
cytokines chez les patients camerounais non-
diabétiques infectés par le virus de l'hépatite C.
Charly FEUTSEU (Yaoundé)

Le malade : une piste prometteuse pour prévenir
l'obésité, le diabète et la stéatose hépatique via la
néoglucogenèse intestinale.
Justine VILY-PETIT (Lyon)

Du spécifique au systémique : une approche multi-
omique intégrée pour la découverte de nouveaux
biomarqueurs précoces du risque de diabète chez le
patient prédiabétique.
Chloé CLOTEAU (Nantes)

Surproduction d'endocannabinoïdes dans le tissu
adipeux viscéral obèse diabétique : un frein à
l'adipogenèse ?
Romain BARBOSA (Dijon)

atelier
FORUM 2
11:00 - 12:30

LA GREFFE D'ÎLOTS PANCRÉATIQUES EN SOIN COURANT

Modérateurs : Thierry BERNEY (Lyon),
Emmanuel MORELON (Lyon)

Quand adresser un patient à un centre de greffe ?
Chloé AMOUYAL (Paris)

Comment adresser un patient à un centre de greffe ?
Luc RAKOTOARISOA (Strasbourg)

symposium
SALLE BELLECOUR
11:00 - 12:30

IMMUNITÉ ET PLASTICITÉ TISSULAIRE

Modérateurs : Nicolas VENTECLEF (Paris),
Emmanuel GAUTIER (Paris)

Le rôle des cellules dendritiques hépatiques dans
les maladies métaboliques
Joël HAAS (Lille)

Tissu Macrophage Metabolic Functions
Florent GINHOUX (Villejuif)

Plasticité des macrophages résidents des îlots : de la
physiologie au diabète
Elise DALMAS (Paris)

communication ORALE
Auditorium Lumière
11:00 - 12:15

NOUVELLES DE L'INDUSTRIE

Modérateurs : Judith ARON-WISNEWSKY
(Paris), Emmanuel DISSE (Lyon)

Sécurité du sémaglutide chez les personnes sous
dialyse : analyse poolée des essais SUSTAIN-6,
SELECT, FLOW et SOUL
Samy HADJADJ (Nantes)

SELECT early : Bénéfice Clinique Précoce du
Sémaglutide dans les Maladies Cardio-vasculaires
Melissa AKERIB (Puteaux)

Évaluation de la sécurité et de l'efficacité à long
terme et en vie réelle de la dernière version du
DBLG1
Benjamin CHATEL (Grenoble)

Impact du sémaglutide sur la composition
corporelle et la force musculaire proximale :
Résultats de l'essai STEP UP
Ardina DESPLAN (Nevers)

Effet du sémaglutide sur la réduction des
événements indésirables majeurs au niveau des
membres (MALE) chez les patients diabétiques de
type 2 : analyse poolée de 13 975 participants issus
des essais randomisés SOUL, FLOW et STRIDE
Bénédicte GABORIT (Marseille)

Le tirzépate par rapport au dulaglutide a été
associé à une réduction des événements rénaux
majeurs chez les patients atteints de diabète de
type 2, de maladies cardiovasculaires et de maladies
rénales à très haut risque
Bertrand CARIU (Nantes)



PROGRAMME SCIENTIFIQUE

VENREDI 3 AVRIL

SYMPOSIUM

SALON PASTEUR

11:00 - 12:30

SYMPOSIUM

TRANSGÉNÉRATIONNEL : PRISE EN CHARGE DES DIABÈTES MODY

Modérateurs : Elise BISMUTH (Paris), Camille VATIER (Paris), Corinne VIGOUROUX (Paris), Camille JUBERT (Rouen)

Ma thèse en 3 minutes : "Efficacité et sécurité des analogues du GLP-1 chez des patients présentant une obésité secondaire à un craniopharyngiome"
Flora LAMBERT (Paris)

Ma thèse en 3 minutes : "Impact de la prise en charge nutritionnelle sur la fertilité des patientes en situation d'obésité adressées par le service d'aide médicale à la procréation"
Emma FERRIER (Paris)

Ma thèse en 3 minutes : "Evolution à court terme de la rétinopathie diabétique chez les patients diabétiques de type 1 après mise sous boucle fermée"

Philippine VUILLAUME (Paris)

Ma thèse en 3 minutes : "Tumeurs surrénaliennes opérées : état des lieux, validation des recommandations de prise en charge de l'European Society of Endocrinology 2023 et perspectives"
Morgane MAUGER (Rennes)

Sondage auprès des internes
Camille JUBERT (Rouen)

Diabète monogénique, génétique et physiopathologie
Christine BELLANNE-CHANTELLOT (Paris)

Diabète MODY de la clinique à la thérapeutique
Cécile CIANGURA (Paris)

Diabètes mitochondriaux
Tiphaine VIDAL-TRECAN (Paris)

PLÉNIÈRE

AMPHITHÉÂTRE

12:45 - 13:45

PLÉNIÈRE DE CLÔTURE - GÉNÉTIQUE ET DIABÈTES

Modérateurs : Elise DALMAS (Paris), Magalie RAVIER (Montpellier)

Stratifier pour soigner : la médecine de précision du diabète, au-delà des cas rares
Amélie BONNEFOND (Lille)



merci

Le comité local d'organisation du congrès annuel de la Société Francophone du Diabète 2026 remercie l'industrie du médicament et du dispositif médical pour leur soutien à l'organisation du congrès.

SYMPOSIUMS
ORGANISÉS PAR L'INDUSTRIE

MARDI 31 MARS



SYMPOSIUM
AMPHITHÉÂTRE
PASTEUR 1
17h30 - 19h00

Diabète et MASH : comment dépister et traiter les patients à risque de complications hépatiques sévères à l'ère des nouveaux traitements ?



SYMPOSIUM
FORUM 2
17h30 - 19h00

SYMPOSIUMS
ORGANISÉS PAR L'INDUSTRIE

MERCREDI 1 AVRIL



SYMPOSIUM
FORUM 3
07h45 - 08h45

Objectif "Simplicité" : la boucle fermée, de l'initiation aux outils du quotidien



SYMPOSIUM
FORUM 2
07h45 - 08h45

Prévention des infections à pneumocoques et respiratoires – Point de vue du diabétologue



SYMPOSIUM
FORUM 1
17:15 - 18:45

Regards Croisés sur le Diabète : comment la technologie FreeStyle Libre révolutionne la prise en charge des patients !



SYMPOSIUM
FORUM 2
17:15 - 18:45



SYMPOSIUM
FORUM 3
17h15 - 18h45

Vers une nouvelle ère dans la stratégie thérapeutique du diabète de type 1 : comprendre et cibler précocement l'auto-immunité



SYMPOSIUM
AMPHITHÉÂTRE
PASTEUR
17h15 - 18h45

ISGLT2 pour tous les visages du DT2 : prévenir, protéger, personnaliser

JEUDI 2 AVRIL



SYMPOSIUM
FORUM 1
07h45 - 08h45

Capteurs Dexcom, les innovations
d'aujourd'hui et de demain



SYMPOSIUM
FORUM 2
07h45 - 08h45

mylife CamAPS FX en mouvement : adapter le
traitement quand la vie bouge



SYMPOSIUM
AMPHITHÉÂTRE
PASTEUR
07:45 - 08:45

Diabète de type 2 : l'urgence d'agir tôt –
quand retarder, c'est déjà risquer



SYMPOSIUM
FORUM 1
17h15 - 18h45

Le dépistage du DT1 préclinique



SYMPOSIUM
FORUM 2
17h15 - 18h45

Fardeau du diabète et CGM : comment passer
de la réaction à l'anticipation ?



SYMPOSIUM
AUDITORIUM
LUMIÈRE
17h15 - 18h45

Enjeux socioculturels, économiques et
thérapeutiques de l'obésité en France



SYMPOSIUM
AMPHITHÉÂTRE
PASTEUR
17h15 - 18h45

Place de la prévention vaccinale dans
l'équilibre cardiométabolique

VENDREDI 3 AVRIL



SYMPOSIUM
FORUM 1
07h45 - 08h45

Omnipod 5 : pour qui, pourquoi, comment ?
Du cadre clinique à la pratique terrain

MERCREDI 1 AVRIL



FORUM
FORUM EXPO 1
10:05 - 10:20



FORUM
FORUM EXPO 1
12:10 - 12:25



FORUM
FORUM EXPO 2
12:10 - 12:25



FORUM
FORUM EXPO 2
12:35 - 12:50

JEUDI 2 AVRIL



FORUM
FORUM EXPO 1
10:05 - 10:20



FORUM
FORUM EXPO 2
10:05 - 10:20



FORUM
FORUM EXPO 1
12:10 - 12:25



FORUM
FORUM EXPO 2
12:10 - 12:25



FORUM
FORUM EXPO 1
12:40 - 12:55



FORUM
FORUM EXPO 2
12:40 - 12:55

Implémenter la collaboration IPA-cardiologue en milieu hospitalier et ambulatoire : étapes concrètes et retours d'expérience

FORUMS

ORGANISÉS PAR L'INDUSTRIE

JEUDI 2 AVRIL

echosens

FORUM

FORUM EXPO 1

15:05 - 15:20



FORUM

FORUM EXPO 2

15:05 - 15:20

VENDREDI 3 AVRIL



FORUM

Forum Expo 1

10:35 - 10:50

PLUS D'INFORMATIONS SUR
WWW.CONGRES-SFD.COM